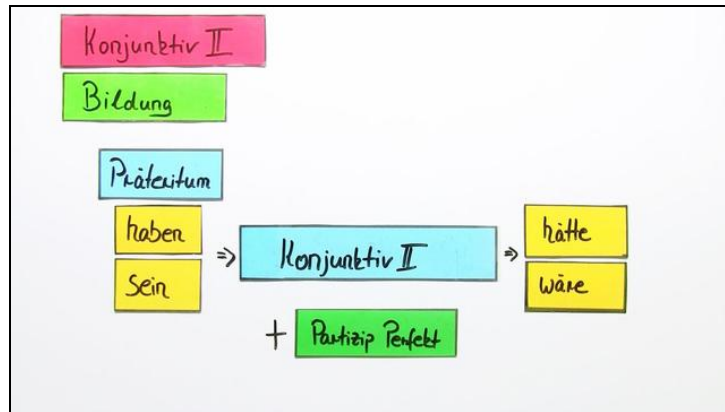




Arbeitsblätter zum Ausdrucken von [sofatutor.com](https://www.sofatutor.com)

## Konjunktiv II - Bildung



- 1 Vervollständige die Konjugation des Verbs *lieben* im Konjunktiv II.
- 2 Bestimme die Merkmale des Konjunktiv II.
- 3 Nenne die richtigen Verbformen im Indikativ Präteritum und im Konjunktiv II.
- 4 Bestimme alle Verben, die fälschlicherweise im Indikativ stehen.
- 5 Entscheide, welche Sätze zu welcher Beschreibung der Konjugation gehören.
- 6 Entscheide, mit welchen Formen des Konjunktiv II der Vergangenheit die Geschichte vervollständigt werden muss.
- + mit vielen Tipps, Lösungsschlüsseln und Lösungswegen zu allen Aufgaben

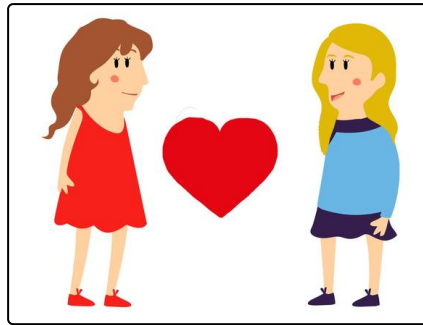


Das komplette Paket, inkl. aller Aufgaben, Tipps, Lösungen und Lösungswege gibt es für alle Abonnenten von [sofatutor.com](https://www.sofatutor.com)



## Vervollständige die Konjugation des Verbs *lieben* im Konjunktiv II.

Setze die Formen in die entsprechenden Lücken ein.



- liebst    liebten    lieben    liebte    liebst    liebe    liebte    liebtet
- liebten

| Person    | Konjunktiv II      |
|-----------|--------------------|
| ich       | ..... <sub>1</sub> |
| du        | ..... <sub>2</sub> |
| er/sie/es | ..... <sub>3</sub> |
| wir       | ..... <sub>4</sub> |
| ihr       | ..... <sub>5</sub> |
| sie       | ..... <sub>6</sub> |



## Unsere Tipps für die Aufgaben

1  
von 6

### Vervollständige die Konjugation des Verbs *lieben* im Konjunktiv II.

#### 1. Tipp

Bei dem Verb *lieben* handelt es sich um ein regelmäßiges Verb.

---

#### 2. Tipp

Denke daran, dass die Formen des Präteritum Indikativ von *lieben* mit den Formen des Konjunktivs II übereinstimmen.

---

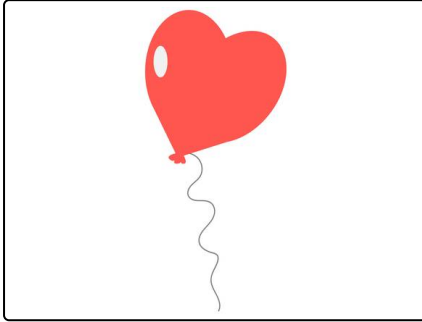


## Lösungen und Lösungswege für die Aufgaben

1  
von 6

### Vervollständige die Konjugation des Verbs *lieben* im Konjunktiv II.

**Lösungsschlüssel:** 1: liebte // 2: liebtest // 3: liebte // 4: liebten // 5: liebte // 6: liebten



Konntest du die Formen des Konjunktivs II richtig zuordnen? Dabei musstest du beachten, dass bei regelmäßigen Verben, auf deren Stamm ein **t** folgt, die Formen des Präteritum Indikativ und die des Konjunktiv II identisch sind. Diese Verben können nämlich keinen Umlaut bilden. Andere regelmäßige Verben neben *lieben* sind z. B. *kaufen*, *lachen* und *arbeiten*.