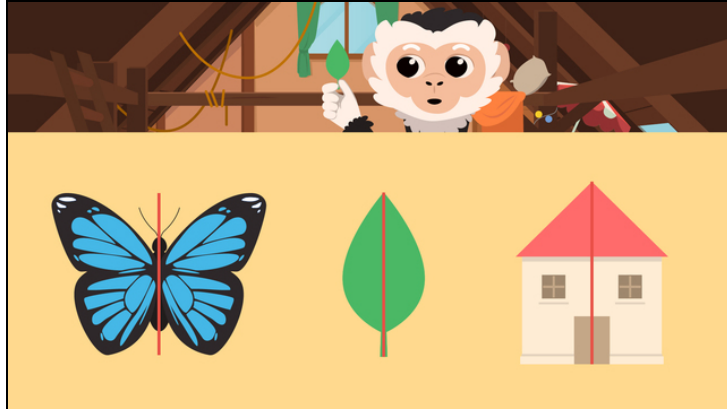




Arbeitsblätter zum Ausdrucken von [sofatutor.com](https://www.sofatutor.com)

# Was ist eine Symmetrieachse?



- 1 Bei welchem Bild ist die Symmetrieachse richtig eingezeichnet?
- 2 Welche Bilder sind symmetrisch?
- 3 Wie heißt die Linie, die die beiden zueinander symmetrischen Formen trennt?
- 4 Welche Bilder sind symmetrisch?
- 5 Bei welchen Bildern ist die Symmetrieachse richtig eingezeichnet?
- 6 Welche Aussagen sind richtig?
- + mit vielen Tipps, Lösungsschlüsseln und Lösungswegen zu allen Aufgaben

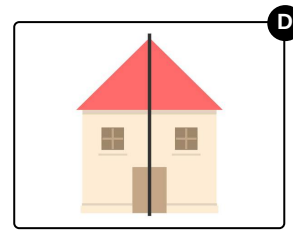
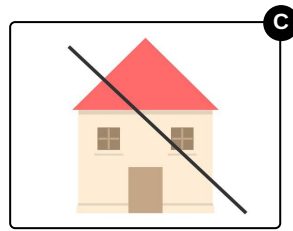
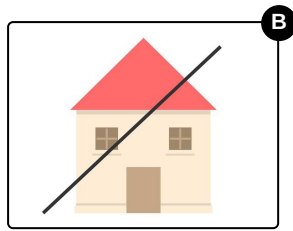
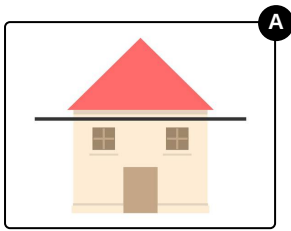


Das komplette Paket, inkl. aller Aufgaben, Tipps, Lösungen und Lösungswege gibt es für alle Abonnenten von [sofatutor.com](https://www.sofatutor.com)



## Bei welchem Bild ist die Symmetrieachse richtig eingezeichnet?

Wähle das richtige Bild aus.





## Unsere Tipps für die Aufgaben

1  
von 6

### Bei welchem Bild ist die Symmetrieachse richtig eingezeichnet?

#### 1. Tipp



Können wir zwei Formen so aufeinanderlegen, dass sie sich gegenseitig überdecken, so sind diese Figuren **symmetrisch**.

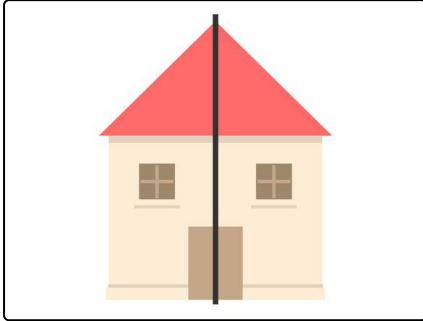


## Lösungen und Lösungswege für die Aufgaben

1  
von 6

### Bei welchem Bild ist die Symmetrieachse richtig eingezeichnet?

Lösungsschlüssel: D



Diese Symmetrieachse ist richtig.

An dieser Achse kannst du das Bild falten und die Formen passen dann genau aufeinander.