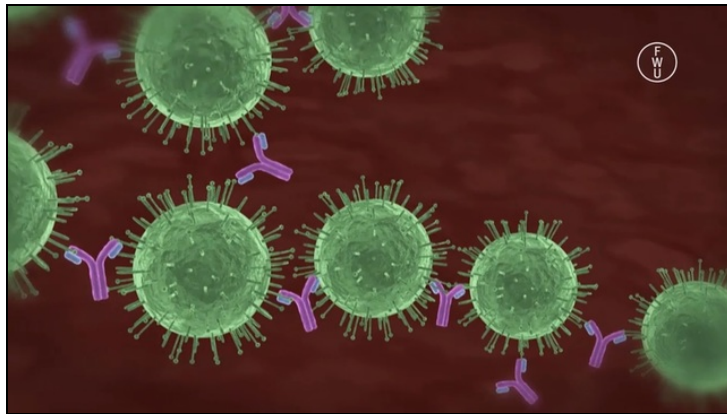




Arbeitsblätter zum Ausdrucken von [sofatutor.com](https://www.sofatutor.com)

# Immunsystem und Immunschwäche: Die spezifische Immunantwort



- 1 **Benenne die Zellen, die das immunologische Gedächtnis bilden.**
- 2 **Nenne die jeweilige Funktion wichtiger Bestandteile des Immunsystems.**
- 3 **Beschreibe den Vorgang der unspezifischen Immunabwehr durch Makrophagen.**
- 4 **Beschreibe den Ablauf der humoralen Immunantwort auf ein eingedrungenes Virus.**
- 5 **Vergleiche die humorale mit der zellulären Immunantwort.**
- 6 **Erkläre, warum wir öfter an der Grippe erkranken können.**
- + **mit vielen Tipps, Lösungsschlüsseln und Lösungswegen zu allen Aufgaben**



Das komplette Paket, **inkl. aller Aufgaben, Tipps, Lösungen und Lösungswege** gibt es für alle Abonnenten von [sofatutor.com](https://www.sofatutor.com)



## Benenne die Zellen, die das immunologische Gedächtnis bilden.

Wähle die richtigen Antworten aus.

T-Killerzelle **A**

Makrophage **B**

T-Gedächtniszelle **C**

Antikörper **D**

B-Gedächtniszelle **E**

A-Gedächtniszelle **F**



## Unsere Tipps für die Aufgaben

1  
von 6

### **Benenne die Zellen, die das immunologische Gedächtnis bilden.**

#### **1. Tipp**

Bestimmte Zellen unseres Immunsystems können sich die Erreger, gegen die sie bereits aktiv wurden, *merken*.

---



## Lösungen und Lösungswege für die Aufgaben

1  
von 6

### **Benenne die Zellen, die das immunologische Gedächtnis bilden.**

**Lösungsschlüssel:** C, E

Die *T-Gedächtniszellen* und die *B-Gedächtniszellen* haben eine lange Lebensdauer. Bei einer erneuten Infektion mit einem bereits bekannten Erreger kann durch die Bildung von Antikörpern sehr schnell reagiert werden. Man spricht vom **immunologischen Gedächtnis** des Immunsystems.