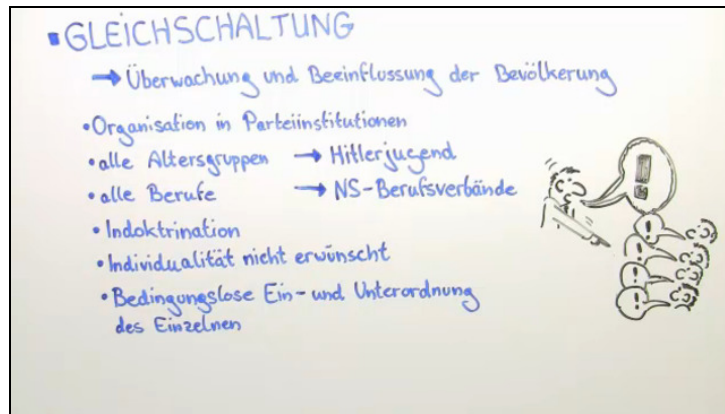




Arbeitsblätter zum Ausdrucken von [sofatutor.com](https://www.sofatutor.com)

"Gleichschaltung" der deutschen Bevölkerung in der NS-Zeit



- 1 Definiere die jeweiligen Fachbegriffe rund um die nationalsozialistische Weltanschauung.
- 2 Fasse zusammen, mit welchen Mitteln der NSDAP die Gleichschaltung der Bevölkerung gelang.
- 3 Bestimme die Rolle Hitlers im NS-System.
- 4 Analysiere die Zielsetzung, mit der die Jugend im Nationalsozialismus organisiert wurde.
- 5 Erläutere, wie der Staatsrechtler Carl Schmitt das nationalsozialistische Verhältnis von Recht und Unrecht beurteilte.
- 6 Erkläre, wie die Nationalsozialisten auch die Polizei gleichschalteten.
- + mit vielen Tipps, Lösungsschlüsseln und Lösungswegen zu allen Aufgaben



Das komplette Paket, inkl. aller Aufgaben, Tipps, Lösungen und Lösungswege gibt es für alle Abonnenten von [sofatutor.com](https://www.sofatutor.com)



Definiere die jeweiligen Fachbegriffe rund um die nationalsozialistische Weltanschauung.

Verbinde den Fachbegriff mit seiner entsprechenden Erklärung.

Sozialdarwinismus	A	1	Steht dem Individualismus, also dem eigenständigen Wert eines Menschen, gegenüber, da der Einzelne in der „Volksgemeinschaft“ aufgehen sollte.
Antiindividualismus	B	2	Ein übersteigertes Nationalgefühl, das im NS-Regime Vorrang über alle anderen Völker hatte. Die Nazis sahen sich selbst als „Herrenrasse“ und demnach anderen Völkern weit überlegen. Dieses Überlegenheitsgefühl gab ihnen das vermeintliche Recht, andere zu unterdrücken.
Rassenideologie	C	3	Geht auf Charles Darwin zurück und stellt die These einer „natürlichen Selektion“ auf. Demnach könne im Kampf um das Überleben immer nur der Stärkere bestehen.
Nationalismus	D	4	War im NS-Regime geprägt von der „arischen Herrenrasse“. Demnach wurden u. a. alle jüdischen Deutschen aus der Volksgemeinschaft ausgestoßen, da sie als „minderwertig“ galten.



Unsere Tipps für die Aufgaben

1
von 6

Definiere die jeweiligen Fachbegriffe rund um die nationalsozialistische Weltanschauung.

1. Tipp



Der Leitspruch der NSDAP „Du bist nichts – Dein Volk ist alles“ lässt sich dem **Antiindividualismus** zuordnen.

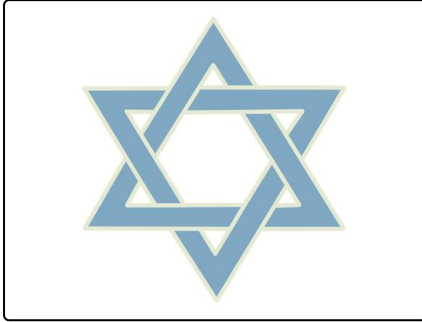


Lösungen und Lösungswege für die Aufgaben

1
von 6

Definiere die jeweiligen Fachbegriffe rund um die nationalsozialistische Weltanschauung.

Lösungsschlüssel: A—3 // B—1 // C—4 // D—2



Die Weltanschauung der Nationalsozialisten war vor allem durch ihre **Rassenideologie** geprägt. Demnach kann der Nationalsozialismus sehr gut mit „Rassenkampf“, der Lebensraumtheorie im Osten und dem Ausdruck Antisemitismus beschrieben werden.