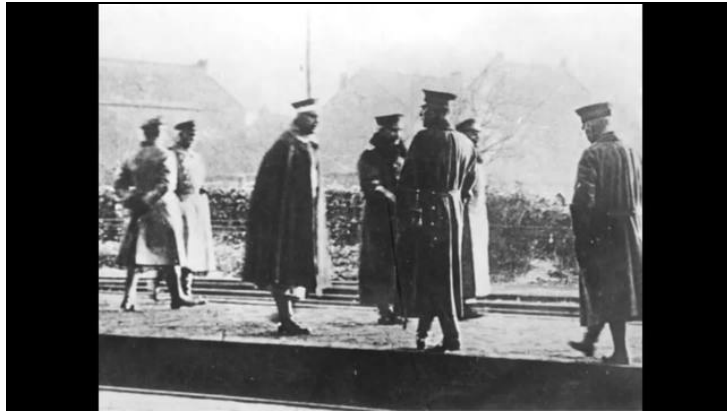




Arbeitsblätter zum Ausdrucken von [sofatutor.com](https://www.sofatutor.com)

Die Herausforderungen der Weimarer Republik



- 1 **Beschreibe die Herausforderungen der Weimarer Republik.**
- 2 Ordne die Regionen den verschiedenen Arten von Gebietsveränderungen zu.
- 3 Bestimme die Auswirkungen des Versailler Friedensvertrages für Deutschland.
- 4 Untersuche die Kritik des Wirtschaftswissenschaftlers Keynes am Versailler Vertrag.
- 5 Stelle die verschiedenen Faktoren für das Scheitern der Weimarer Republik dar.
- 6 Analysiere den Auszug aus dem Versailler Vertrag hinsichtlich der Kriegsschuldfrage.
- + mit vielen Tipps, Lösungsschlüsseln und Lösungswegen zu allen Aufgaben



Das komplette Paket, **inkl. aller Aufgaben, Tipps, Lösungen und Lösungswege** gibt es für alle Abonnenten von [sofatutor.com](https://www.sofatutor.com)



Beschreibe die Herausforderungen der Weimarer Republik.

Verbinde die Satzteile zu sinnvollen Sätzen.

Der Versailler Vertrag besiegelte ...	A		1	... bot die Grundlage für neue Konflikte.
Deutschland verlor im Krieg ...	B		2	... die militärische Niederlage des Deutschen Reiches.
Neben hohen Staatsschulden herrschte außerdem ...	C		3	... boten einen Nährboden für die Entstehung aggressiver Organisationen.
Die Festlegungen des Versailler Vertrages ...	D		4	... ein Mangel an Nahrungsmitteln.
Auch die Zuweisung der Alleinschuld Deutschlands ...	E		5	... fast zwei Millionen Männer.



Unsere Tipps für die Aufgaben

1
von 6

Beschreibe die Herausforderungen der Weimarer Republik.

1. Tipp

Die NSDAP um Adolf Hitler bekam viele Anhänger, da eine Forderung die **Revision des Versailler Vertrages** war.

2. Tipp

Achte auf die **grammatikalische Verbindung** der Sätze (z. B. Singular/Plural).



Lösungen und Lösungswege für die Aufgaben

1
von 6

Beschreibe die Herausforderungen der Weimarer Republik.

Lösungsschlüssel: A—2 // B—5 // C—4 // D—3 // E—1

Die Weimarer Republik trat ein **schwieriges Erbe** an. Zunächst musste ein **Friedensvertrag** anerkannt werden, den viele Deutsche als Demütigung empfanden. Außerdem gab es **wirtschaftliche Probleme**, da das Land nicht nur zerstört war, sondern auch ein Lebensmittelmangel herrschte, der das Volk hungern ließ. Dazu kamen im weiteren Verlauf eine Inflation und eine Weltwirtschaftskrise, die die Situation nicht unbedingt stabilisierten. Auch die **Verfassung** der Weimarer Republik war noch nicht komplett demokratisch. So hatte der Reichspräsident sehr viel Macht und die Möglichkeit, in Notsituationen auch gegen die Verfassung zu agieren.

All diese Probleme führten dazu, dass sich die junge Republik nicht stabilisieren konnte und am Ende am Aufstieg Hitlers scheiterte, indem er die Republik mit verfassungsrechtlichen Mitteln abschaffte.