



Arbeitsblätter zum Ausdrucken von [sofatutor.com](https://www.sofatutor.com)

Ernährung der Weltbevölkerung



- 1 **Schildere die Ernährungssituation im Jahr 2050.**
- 2 Stelle die Auswirkungen von Mangel an Nahrung dar.
- 3 Untersuche die Problemfelder der Nahrungsmittelversorgung weltweit.
- 4 Bestimme Ursachen und Lösungsmöglichkeiten in Bezug auf Unterernährung.
- 5 Zeige Aspekte von Über- und Unterernährung auf.
- 6 Vergleiche die Vor- und Nachteile konventioneller und ökologischer Landwirtschaft.
- + mit vielen Tipps, Lösungsschlüsseln und Lösungswegen zu allen Aufgaben



Das komplette Paket, **inkl. aller Aufgaben, Tipps, Lösungen und Lösungswege** gibt es für alle Abonnenten von [sofatutor.com](https://www.sofatutor.com)



Schildere die Ernährungssituation im Jahr 2050.

Wähle die richtigen Aussagen aus.

2050 werden ca. neun Milliarden Menschen auf der Erde leben.

A

2050 werden ca. neun Millionen Menschen auf der Erde leben.

B

Bis 2050 wird sich die Nachfrage nach Fleisch halbieren.

C

Bis 2050 wird sich die Nachfrage nach Fleisch verdoppeln.

D



Unsere Tipps für die Aufgaben

1
von 6

Schildere die Ernährungssituation im Jahr 2050.

1. Tipp

Derzeit leben bereits **knapp sieben Milliarden Menschen** auf der Erde.

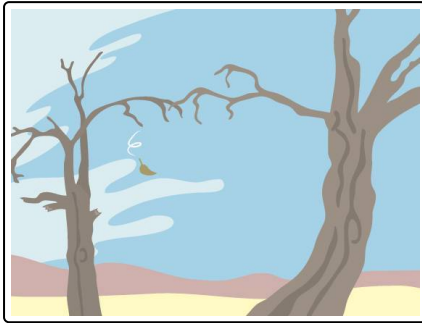


Lösungen und Lösungswege für die Aufgaben

1
von 6

Schildere die Ernährungssituation im Jahr 2050.

Lösungsschlüssel: A, D



Vieles wird sich **bis zum Jahr 2050** auf der Erde verändern.

- In den **Industrie-** und den **Schwellenländern** wird immer mehr **Fleisch** konsumiert.
 - Die **Entwicklungsländer** hingegen werden immer stärker mit **Hungersnöten** zu kämpfen haben.
 - Verantwortlich dafür ist u. a. auch der **Klimawandel**.
 - Der **steigende Meeresspiegel** überflutet Nutzflächen.
 - Zunehmende **Dürre** macht Nutzflächen unbrauchbar.
- **Extremwetterereignisse** werden Ernten zerstören.

Daher ist es von **besonderer Bedeutung**, bei der **Bekämpfung** von **Hunger** ebenfalls **Lösungen** für den **Klimawandel** zu schaffen.