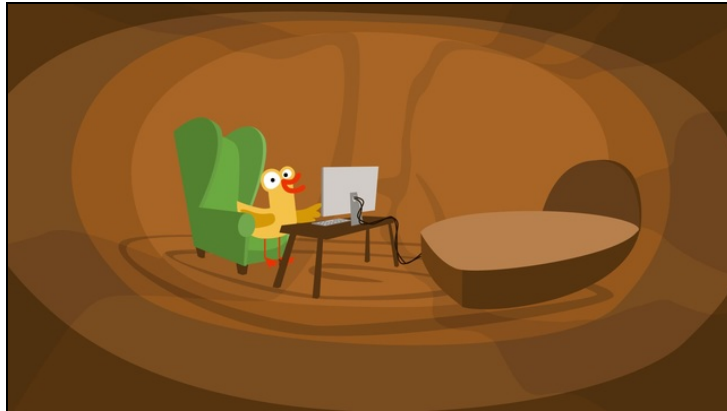




Arbeitsblätter zum Ausdrucken von [sofatutor.com](https://www.sofatutor.com)

## Email – Eine E-Mail schreiben



- 1 **Bestimme die richtige Bezeichnung der E-Mail-Bestandteile.**
- 2 Ordne die Felder ihrer Funktion zu.
- 3 Bestimme, welche Bestandteile eine E-Mail enthalten muss.
- 4 Entscheide, ob die Elemente zu einer persönlichen oder formellen E-Mail gehören.
- 5 Benenne die Bestandteile der E-Mail.
- 6 Vervollständige die formelle E-Mail.
- + mit vielen Tipps, Lösungsschlüsseln und Lösungswegen zu allen Aufgaben



Das komplette Paket, **inkl. aller Aufgaben, Tipps, Lösungen und Lösungswege** gibt es für alle Abonnenten von [sofatutor.com](https://www.sofatutor.com)



## Bestimme die richtige Bezeichnung der E-Mail-Bestandteile.

Verbinde die Bezeichnung mit den Elementen.



didn't, I'm, you're	A	1	greeting
asap, cu, btw	B	2	short forms
dear, hi	C	3	complimentary close
sincerely, best regards, yours	D	4	abbreviations



## Unsere Tipps für die Aufgaben

1  
von 6

### **Bestimme die richtige Bezeichnung der E-Mail-Bestandteile.**

#### **1. Tipp**

*Short forms* bedeutet im Deutschen „Kurzform“. Diese sind beispielsweise *we're* oder *hasn't*.

---

#### **2. Tipp**

*Btw* ist die Abkürzung (*abbreviation*) von *by the way*.

---



## Lösungen und Lösungswege für die Aufgaben

1  
von 6

### Bestimme die richtige Bezeichnung der E-Mail-Bestandteile.

**Lösungsschlüssel:** A—2 // B—4 // C—1 // D—3

In dieser Übung musst du die richtige Bezeichnung der E-Mail-Bestandteile finden.

- Als *greeting* wird die Anrede in einer E-Mail bezeichnet. Diese kann beispielsweise *hi* oder *dear* sein.
- Als *abbreviation* bezeichnet man Abkürzungen wie *cu* (*see you*) oder *asap* (*as soon as possible*).
- Als *short forms* werden beispielsweise *didn't* (von *did not*) und *I'm* (von *I am*) bezeichnet.
- Ein *complimentary close* ist eine Grußformel am Ende einer E-Mail (*sincerely, best regards, ...*).