



Arbeitsblätter zum Ausdrucken von [sofatutor.com](https://www.sofatutor.com)

# Was sind Wirbellose?



- 1 **Zeichne und beschrifte vier Wirbellose (*Invertebrata*).**
- 2 Skizziere die Bedeutung des Begriffs *Wirbellose*.
- 3 Nenne Beispiele für Tiergruppen der Gliederfüßer und Weichtiere.
- 4 Ordne die abgebildeten Wirbellosen den Gliederfüßern oder Weichtieren zu.
- 5 Stelle die Verwandtschaftsverhältnisse der Wirbellosen mit Hilfe der vorliegenden Informationen in einem Baumgramm dar.
- 6 Vergleiche die Eigenschaften von *Endoskelett* und *Exoskelett* am Beispiel von Mensch und Insekt.
- + mit vielen Tipps, Lösungsschlüsseln und Lösungswegen zu allen Aufgaben

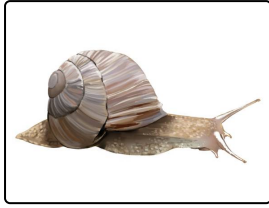


Das komplette Paket, **inkl. aller Aufgaben, Tipps, Lösungen und Lösungswege** gibt es für alle Abonnenten von [sofatutor.com](https://www.sofatutor.com)

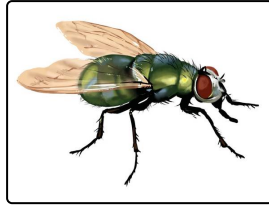


## Zeichne und beschrifte vier Wirbellose (*Invertebrata*).

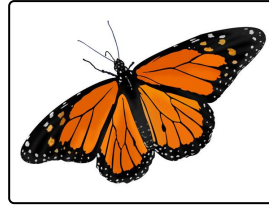
Fülle die Lücken mit den entsprechenden Namen.



.....1



.....2



.....3



.....4



## Unsere Tipps für die Aufgaben

1  
von 6

### Zeichne und beschrifte vier Wirbellose (*Invertebrata*).

#### 1. Tipp

Du brauchst nicht unbedingt die genaue Tierart anzugeben.

---

#### 2. Tipp

Bei dem letzten Tier handelt es sich um einen Meeresbewohner.

---



## Lösungen und Lösungswege für die Aufgaben

1  
von 6

### Zeichne und beschrifte vier Wirbellose (*Invertebrata*).

**Lösungsschlüssel:** 1\*: Schnecke // 2\*: Fliege // 3\*: Schmetterling // 4\*: Muschel

**\*auch richtig:** 1: Weinbergschnecke // 2: Schmeißfliege // 3: Monarchfalter // 4: Miesmuschel

Die **Schnecke** (*Weinbergschnecke*) und die **Muschel** (*Miesmuschel*) gehören zu den *Weichtieren*.

Der **Schmetterling** (*Monarchfalter*) und die **Fliege** (*Schmeißfliege*) gehören, wie alle Insekten, zu den *Gliederfüßern*.