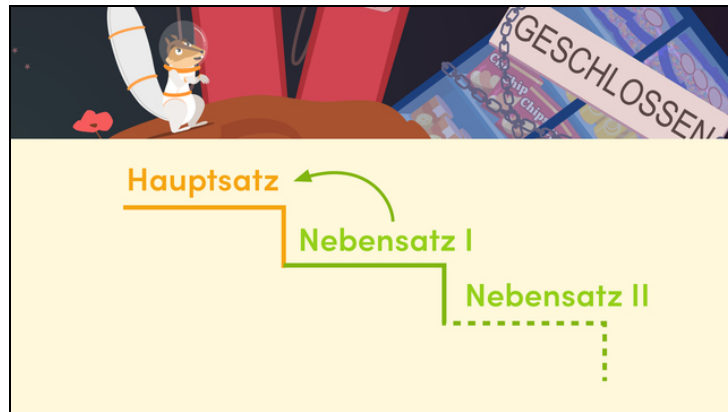




Arbeitsblätter zum Ausdrucken von [sofatutor.com](https://www.sofatutor.com)

Satzreihen und Satzgefüge



- 1 Bestimme die finiten Verben und die Konjunktion in dem Satz.
- 2 Bestimme, woran du ein Satzgefüge und eine Satzreihe erkennst.
- 3 Ermittle die passende Konjunktion.
- 4 Entscheide, ob es sich um ein Satzgefüge oder eine Satzreihe handelt.
- 5 Bestimme die Teilsätze der Satzgefüge näher.
- 6 Vervollständige die fehlenden Informationen.
- + mit vielen Tipps, Lösungsschlüsseln und Lösungswegen zu allen Aufgaben

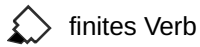


Das komplette Paket, inkl. aller Aufgaben, Tipps, Lösungen und Lösungswege gibt es für alle Abonnenten von [sofatutor.com](https://www.sofatutor.com)



Bestimme die finiten Verben und die Konjunktion in dem Satz.

Markiere in der entsprechenden Farbe. Benutze verschiedene Farben.



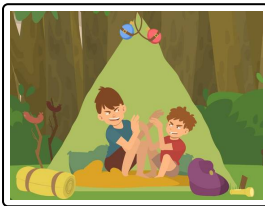
finites Verb



Konjunktion



Franz liest seinem Bruder abends vor, obgleich Maxi schon selbst lesen kann. Er liebt das, weil er die gemeinsame Zeit genießt. Maxi hört gespannt zu und stellt ab und zu Fragen. Die Fragen erklärt Franz meist gern, aber er kann sie manchmal nicht beantworten.



Manchmal streiten sich die Brüder auch, obwohl sie sich eigentlich mögen. Maxi beschwert sich, dass Franz immer alles besser weiß. Franz ärgert sich darüber, denn er hält dies für eine Lüge. Da sie jedoch schöne Zeit verbringen wollen, vertragen sie sich lieber schnell.



Unsere Tipps für die Aufgaben

1
von 6

Bestimme die finiten Verben und die Konjunktion in dem Satz.

1. Tipp

Das **finite Verb** ist das **konjugierte Form** des Verbs, z. B.

- Sie **telefoniert** häufig.
 - Sie **muss** heute Abend mit ihrer Oma telefonieren.
-

2. Tipp

Im **Hauptsatz** steht das **finite Verb** meist an **zweiter Satzgliedstelle**, im **Nebensatz** an **letzter**.

3. Tipp

Konjunktionen werden auch als **Bindewörter** bezeichnet, da sie **Sätze** miteinander verbinden.

4. Tipp

Bei einem **nachgestellten Nebensatz** (HS+ NS) steht **vor der unterordnenden Konjunktion** ein **Komma**.



Lösungen und Lösungswege für die Aufgaben

1
von 6

Bestimme die finiten Verben und die Konjunktion in dem Satz.

Lösungsschlüssel: finites Verb: 1, 3, 4, 6, 7, 9, 10, 12, 13, 15, 16, 18, 19, 21, 23, 24 // Konjunktion: 2, 5, 8, 11, 14, 17, 20, 22

In dieser Aufgabe musstest du die **finiten Verben** sowie **Konjunktionen** in den miteinander verbundenen Teilsätzen identifizieren. Dazu musstest du dich daran erinnern, dass das **finite Verb** das konjugierte Verb ist und **Konjunktionen Bindewörter** sind.

Das Erkennen des **finiten Verbs** ist sehr hilfreich, da dir das finite Verb durch seine Stellung im Satz oft einen Hinweis darauf gibt, ob es sich um einen **Hauptsatz** (meist 2. Satzgliedstelle) oder **Nebensatz** (letzte Satzgliedstelle) handelt. Handelt es sich hier nämlich um eine **unterordnende Konjunktion** (*obwohl, obgleich, da, weil, dass*), weißt du, dass es sich um ein Satzgefüge handelt, während **nebenordnende Konjunktionen** (*und, aber, denn* usw.) bei **Satzreihen** vorkommen.