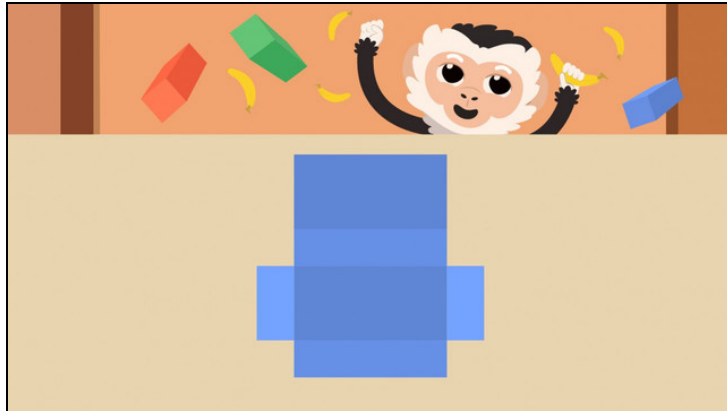




Arbeitsblätter zum Ausdrucken von [sofatutor.com](https://www.sofatutor.com)

Quadernetze



- 1 **Wie heißen die verschiedenen Körper? Ordne die richtigen Namen zu.**
- 2 Welche Aussagen zu Körpernetzen sind richtig? Bestimme die korrekten Antworten.
- 3 Welche Quadernetze kann man zu einem Quader zusammenfalten? Ermittle die richtigen Netze.
- 4 Welche Flächen können vorne liegen, wenn die rote Fläche unten liegt? Bestimme die richtige Lösung.
- 5 Welches Netz gehört zu welchem Körper? Bestimme die Paare.
- + mit vielen Tipps, Lösungsschlüsseln und Lösungswegen zu allen Aufgaben

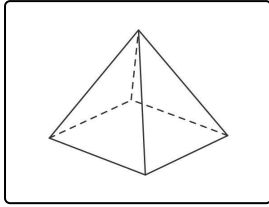
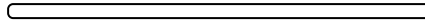


Das komplette Paket, **inkl. aller Aufgaben, Tipps, Lösungen und Lösungswege** gibt es für alle Abonnenten von [sofatutor.com](https://www.sofatutor.com)

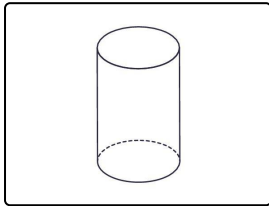


Wie heißen die verschiedenen Körper? Ordne die richtigen Namen zu.

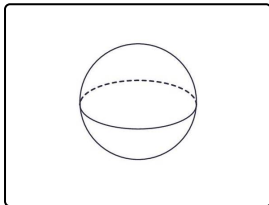
Verbinde die richtigen Namen mit den Körpern.



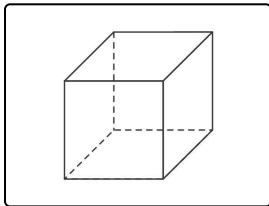
A



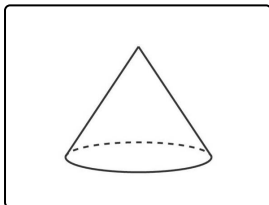
B



C



D



E

1

Würfel

2

Zylinder

3

Pyramide

4

Kegel

5

Kugel



Unsere Tipps für die Aufgaben

1
von 5

Wie heißen die verschiedenen Körper? Ordne die richtigen Namen zu.

1. Tipp

Die einzelnen Körper haben unterschiedliche **Eigenschaften**. An diesen Eigenschaften kannst du sie erkennen und zuordnen.

2. Tipp

Beginne mit den Körpern, die du schon kennst. So bleiben am Ende weniger Körper übrig, die noch zugeordnet werden müssen.

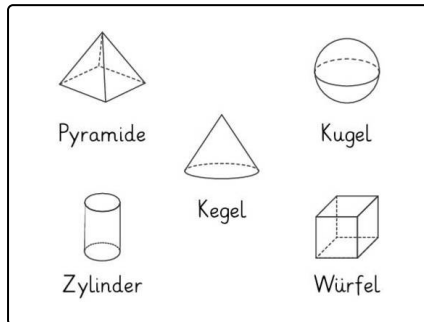


Lösungen und Lösungswege für die Aufgaben

1
von 5

Wie heißen die verschiedenen Körper? Ordne die richtigen Namen zu.

Lösungsschlüssel: A—3 // B—2 // C—5 // D—1 // E—4



Grundfläche.

Die einzelnen Körper haben unterschiedliche **Eigenschaften**, an denen du sie erkennen und immer wieder zuordnen kannst.

Die **Pyramide** hat eine quadratische Grundfläche und dreieckige Seitenflächen.

Der **Zylinder** hat runde Flächen als Boden und als Deckel.

Die **Kugel** hat keine Ecken oder Kanten, sondern ist vollkommen rund.

Der **Würfel** hat nur quadratische Flächen.

Der **Kegel** läuft oben spitz zusammen und hat eine runde