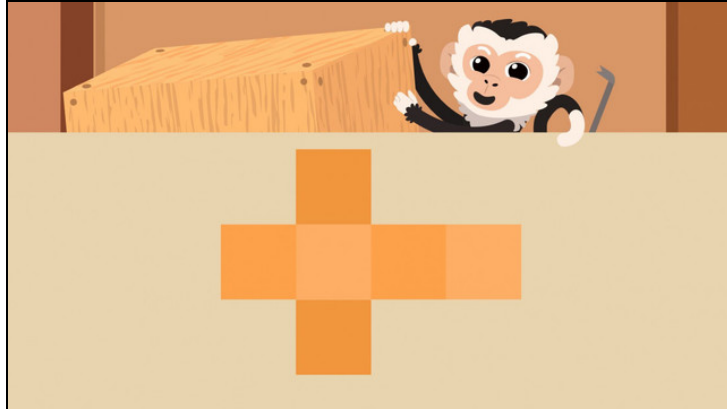




Arbeitsblätter zum Ausdrucken von [sofatutor.com](https://www.sofatutor.com)

Würfelnetze



- 1 Welche Netze sind Würfelnetze? Gib an.
 - 2 Aus wie vielen Flächen besteht ein Würfelnetz? Bestimme.
 - 3 Welche Körpernetze sind Würfelnetze? Entscheide.
 - 4 Welche Seiten des Würfels liegen sich gegenüber? Ergänze.
 - 5 Mit welchen Würfelnetzen kann man einen Spielwürfel bauen? Beschreibe.
 - 6 Welcher Körper gehört zu welchem Netz? Verbinde.
- + mit vielen Tipps, Lösungsschlüsseln und Lösungswegen zu allen Aufgaben

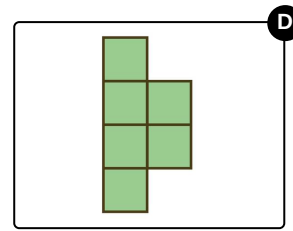
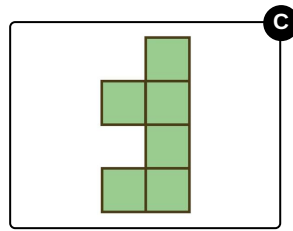
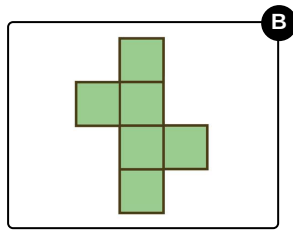
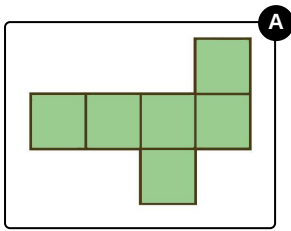


Das komplette Paket, inkl. aller Aufgaben, Tipps, Lösungen und Lösungswege gibt es für alle Abonnenten von [sofatutor.com](https://www.sofatutor.com)



Welche Netze sind Würfelnetze? Gib an.

Wähle die richtigen Bilder aus.





Unsere Tipps für die Aufgaben

1
von 6

Welche Netze sind Würfelnetze? Gib an.

1. Tipp

Stelle dir vor, du klappt die Würfel zusammen. Geht das?

2. Tipp

Zeichne die Würfelnetze auf ein Blatt Papier und schneide sie aus. Versuche, Würfel zu falten.



Lösungen und Lösungswege für die Aufgaben

1
von 6

Welche Netze sind Würfelnetze? Gib an.

Lösungsschlüssel: A, B

Ein Würfelnetz besteht immer aus **sechs quadratischen Flächen**, welche miteinander verbunden sind und in einer bestimmten Anordnung stehen. Die ersten zwei Netze sind Würfelnetze. Wenn du sie ausschneiden würdest, könntest du sie zu einem Würfel zusammenfalten. Die letzten beiden Netze sind keine Würfelnetze, weil du sie nicht zu einem Würfel zusammenfalten könntest.

Insgesamt gibt es sogar 20 verschiedene Würfelnetze, die sich zu einem Würfel falten lassen.