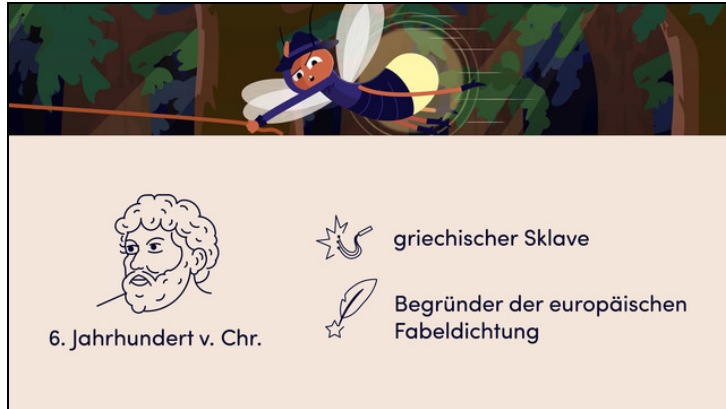




Arbeitsblätter zum Ausdrucken von sofatutor.com

Fabeln von Äsop



- 1 **Bestimme, bei welchen Titeln es sich um Fabeln handelt.**
- 2 Bestimme, um welchen Teil der Fabel es sich handelt.
- 3 Bestimme die Lehre, die zu der Fabel passt.
- 4 Vervollständige die Informationen zu Äsop und seinen Fabeln.
- 5 Ermittle die korrekte Reihenfolge der Fabel.
- 6 Bestimme die Aussagen, die auf diese Fabel zutreffen.
- + mit vielen Tipps, Lösungsschlüsseln und Lösungswegen zu allen Aufgaben



Das komplette Paket, **inkl. aller Aufgaben, Tipps, Lösungen und Lösungswege** gibt es für alle Abonnenten von sofatutor.com



Bestimme, bei welchen Titeln es sich um Fabeln handelt.

Wähle die richtigen Antworten aus.

- Der Adler und der Fuchs A
- Rumpelstilzchen B
- Der Löwe und die Maus C
- Rotkäppchen und der böse Wolf D
- Der Fuchs und der Ziegenbock E
- Das hässliche Entlein F



Unsere Tipps für die Aufgaben

1
von 6

Bestimme, bei welchen Titeln es sich um Fabeln handelt.

1. Tipp

Tiere sind zwar typische Akteure in Fabeln und kommen auch häufig im Titel vor, aber nicht bei allen Antworten handelt es sich um Märchen.

2. Tipp



Bei dieser Figur handelt es sich nicht um ein Fabelwesen.

3. Tipp

Bei 3 Titeln handelt es sich um **Märchen** und nicht um Fabeln.



Lösungen und Lösungswege für die Aufgaben

1
von 6

Bestimme, bei welchen Titeln es sich um Fabeln handelt.

Lösungsschlüssel: A, C, E

Tiere sind häufig die handelnden Figuren in Märchen. Oft erkennst du daher schon am Titel, ob es sich um eine Fabel oder einen anderen Text handelt. In dieser Aufgabe haben sich 3 Märchen eingeschlichen.

Rumpelstilzchen ist ein Märchen, das von den Brüdern Grimm aufgeschrieben wurde. Auch **Das hässliche Entlein** ist ein Märchen, allerdings ein Kunstmärchen des dänischen Dichters Hans Christian Andersen. Zwar kommt im Titel **Rotkäppchen und der böse Wolf** auch ein Tier vor, jedoch handelt es sich hier ebenfalls um ein Märchen der Brüder Grimm.