



Arbeitsblätter zum Ausdrucken von [sofatutor.com](https://www.sofatutor.com)

# Kartenerstellung – Bilder der Welt



- 1 **Schildere Wissenswertes zur Vermessung der Erde.**
- 2 Zeige geografische Fachbegriffe zum Thema Karten auf.
- 3 Beschreibe die Entwicklung der Kartenkunde.
- 4 Erläutere die Berechnung eines Maßstabs.
- 5 Charakterisiere thematische Karten.
- 6 Analysiere die Auswertung von Höhenlinien bei Karten.
- + mit vielen Tipps, Lösungsschlüsseln und Lösungswegen zu allen Aufgaben

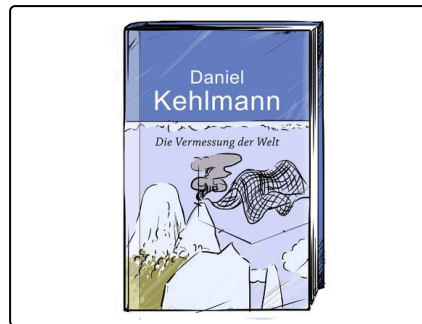


Das komplette Paket, **inkl. aller Aufgaben, Tipps, Lösungen und Lösungswege** gibt es für alle Abonnenten von [sofatutor.com](https://www.sofatutor.com)




## Schildere Wissenswertes zur Vermessung der Erde.

Wähle die richtigen Aussagen aus.




**A**



[sofatutor.at/ep/3EW3](https://sofatutor.at/ep/3EW3)

**B**




[sofatutor.at/ep/3EW4](https://sofatutor.at/ep/3EW4)

**C**



[sofatutor.at/ep/3EW5](https://sofatutor.at/ep/3EW5)

**D**



[sofatutor.at/ep/3EW6](https://sofatutor.at/ep/3EW6)



## Unsere Tipps für die Aufgaben

1  
von 6

### Schildere Wissenswertes zur Vermessung der Erde.

#### 1. Tipp

Nur **eine** Aussage ist **falsch**.

---

#### 2. Tipp

Die **Größe** der **Erdoberfläche** liegt bei rund **510.000.000 km<sup>2</sup>**.

---

#### 3. Tipp

Um die **Tiefen** des **Meeresboden** angeben zu können, wird der Meeresboden mittels **Schallmessgeräten** vermessen.

---

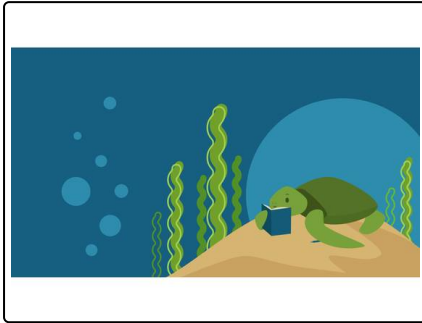


## Lösungen und Lösungswege für die Aufgaben

1  
von 6

### Schildere Wissenswertes zur Vermessung der Erde.

Lösungsschlüssel: A, B, D



Die **kartografische Darstellung** der **Erde** ist bereits sehr **fortgeschritten**. Die **Vermessung** des **Meeresbodens** (70 % der Erdoberfläche) steht dagegen noch eher **am Anfang**.

- Ca. **20 %** des **Meeresbodens** sind bisher **analysiert**.
- Für die **exakte Darstellung** des **Meeresbodens** werden **Echolote** eingesetzt, die **Meerestiefen** sehr genau **bestimmen**.
- Für die **Meereswissenschaft**, die **Tsunami-Forschung** und die **Sicherheit auf hoher See** sind solche Daten unerlässlich.