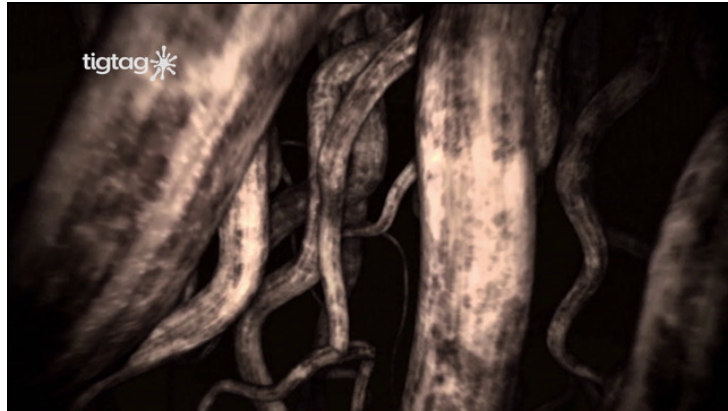




Arbeitsblätter zum Ausdrucken von [sofatutor.com](https://www.sofatutor.com)

Leben im Boden



- 1 **Zeige die verschiedenen natürlichen Bestandteile des Bodens auf.**
- 2 Definiere den Lebensraum Boden.
- 3 Bestimme Tiere des Lebensraums Boden.
- 4 Stelle die vielfältigen Funktionen des Bodens dar.
- 5 Erläutere die Schutzfunktion des Bodens.
- 6 Erschließe den Zusammenhang zwischen Pflanzen und Bodeneigenschaften.
- + mit vielen Tipps, Lösungsschlüsseln und Lösungswegen zu allen Aufgaben



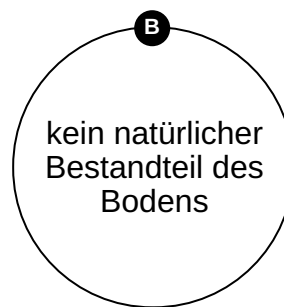
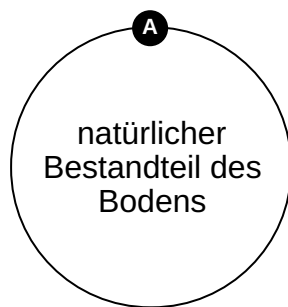
Das komplette Paket, **inkl. aller Aufgaben, Tipps, Lösungen und Lösungswege** gibt es für alle Abonnenten von [sofatutor.com](https://www.sofatutor.com)



Zeige die verschiedenen natürlichen Bestandteile des Bodens auf.

Ordne die Elemente zu.

Überreste von Tieren 1	Styropor 2	Beton 3	Zement 4
Hohlräume mit Wasser 5	Hohlräume mit Luft 6	Plastik 7	Steine 8
Überreste toter Pflanzen 9			





Unsere Tipps für die Aufgaben

1
von 6

Zeige die verschiedenen natürlichen Bestandteile des Bodens auf.

1. Tipp

Der **Boden** besitzt viele **Hohlräume**, die unterschiedlich gefüllt sein können.

2. Tipp

Wenn du im **Boden** gräbst, wirst du sicherlich viele **Steine** finden.



Lösungen und Lösungswege für die Aufgaben

1
von 6

Zeige die verschiedenen natürlichen Bestandteile des Bodens auf.

Lösungsschlüssel: A: 1, 5, 6, 8, 9 // B: 2, 3, 4, 7



Der **Boden** ist eine lockere Schicht **Erde** mit verschiedenen **Bestandteilen**. Zu den **Bestandteilen** zählen

- **Steine**,
- **Überreste von Pflanzen** und
- **Überreste von Tieren**.

Er besitzt auch viele **Hohlräume**, die mit **Wasser** und **Luft** gefüllt sind.

Wie du schon erfahren hast und auf der Abbildung sehen kannst, bietet er mit diesen Bestandteilen einen **vielfältigen Lebensraum** für Tiere.