



Arbeitsblätter zum Ausdrucken von [sofatutor.com](https://www.sofatutor.com)

# Arktis



- 1 Zeige die drei Kontinente mit Anteil an der Arktis auf.
- 2 Benenne die Bevölkerungsgruppen der Arktis.
- 3 Definiere den Naturraum Arktis.
- 4 Vergleiche die Begriffe Polartag und Polarnacht.
- 5 Kennzeichne den Natur- und Lebensraum Arktis.
- 6 Untersuche die Bedrohung des arktischen Lebens- und Naturraums.
- + mit vielen Tipps, Lösungsschlüsseln und Lösungswegen zu allen Aufgaben



Das komplette Paket, **inkl. aller Aufgaben, Tipps, Lösungen und Lösungswege** gibt es für alle Abonnenten von [sofatutor.com](https://www.sofatutor.com)



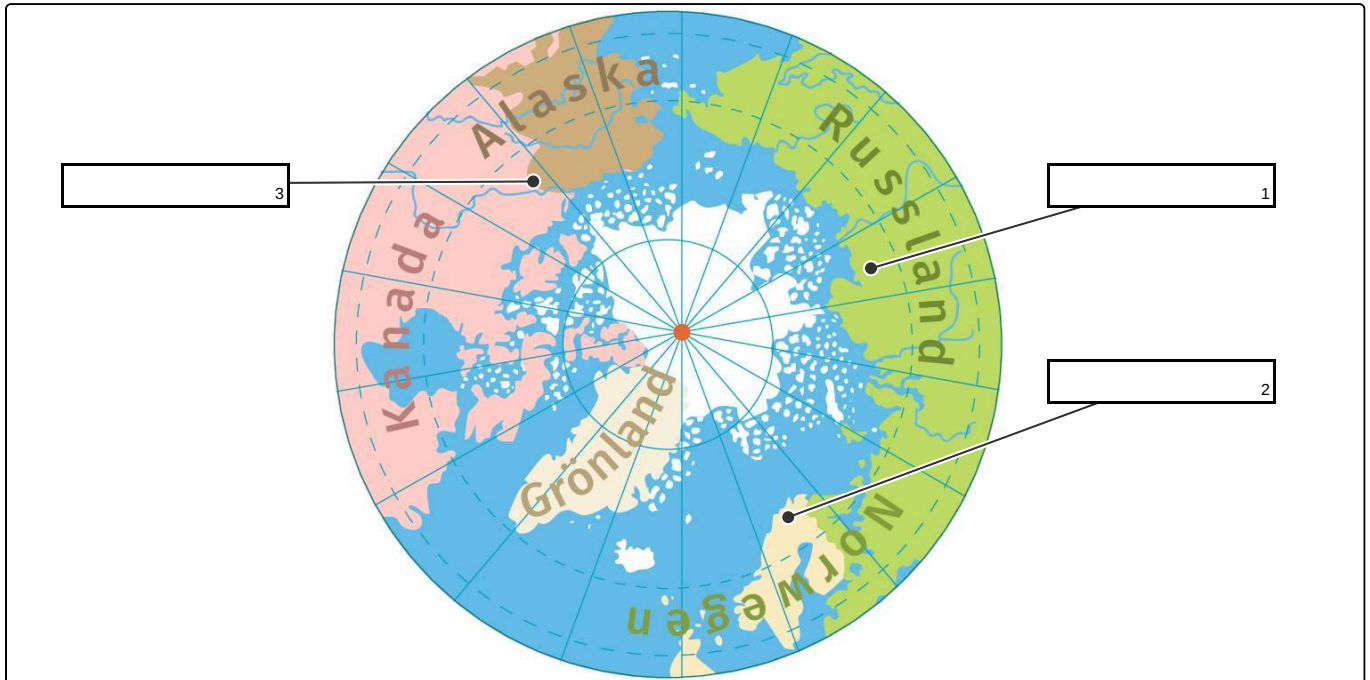
## Zeige die drei Kontinente mit Anteil an der Arktis auf.

Setze die Namen in die Lücken ein.

Nordamerika

Asien

Europa





## Unsere Tipps für die Aufgaben

1  
von 6

### Zeige die drei Kontinente mit Anteil an der Arktis auf.

#### 1. Tipp

**Russland** ist ein Staat in **Asien** und hat einen Anteil an der Arktis.

---

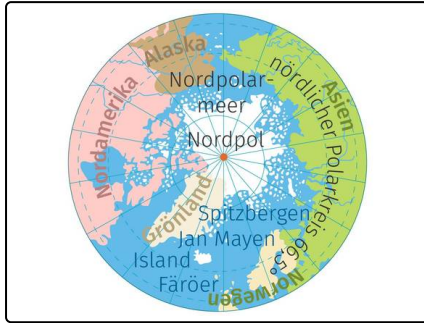


## Lösungen und Lösungswege für die Aufgaben

1  
von 6

### Zeige die drei Kontinente mit Anteil an der Arktis auf.

**Lösungsschlüssel:** 1: Asien // 2: Europa // 3: Nordamerika



Jetzt weißt du, welche **drei Kontinente** Anteil an der **Arktis** haben:

- **Asien**
- **Europa**
- **Nordamerika.**

Kontinente bestehen aus Staaten. **Fünf Staaten** besitzen Gebiete mit **Arktismerkmalen**. Du erinnerst dich: die **Baumgrenze** und die **10 °C-Isotherme**.

- **Grönland** (gehört zum Staat Dänemark)
- **Norwegen**
- **Russland**
- **Kanada**
- **USA.**

Übrigens: Der Nordpol gehört zu keinem Staat, er liegt in internationalen Gewässern.