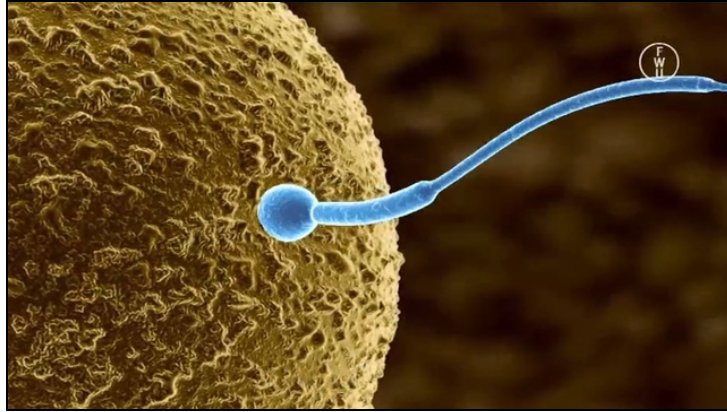




Arbeitsblätter zum Ausdrucken von [sofatutor.com](https://www.sofatutor.com)

# Voraussetzungen der Befruchtung



- 1 **Skizziere die Unterschiede zwischen Mann und Frau, die als Voraussetzungen für eine Befruchtung notwendig sind.**
- 2 **Nenne die jeweilige Funktion der aufgeführten Begriffe.**
- 3 **Stelle dein Wissen über die menschlichen Geschlechtszellen dar.**
- 4 **Bestimme die angemessenen Verhaltensweisen bezüglich Partnerschaft und Sex.**
- 5 **Beschreibe den Ablauf des weiblichen Zyklus bis zur Befruchtung.**
- 6 **Erkläre den Ablauf der Spermienproduktion bis hin zum Samenerguss.**
- + **mit vielen Tipps, Lösungsschlüsseln und Lösungswegen zu allen Aufgaben**



Das komplette Paket, **inkl. aller Aufgaben, Tipps, Lösungen und Lösungswege** gibt es für alle Abonnenten von [sofatutor.com](https://www.sofatutor.com)



## Skizziere die Unterschiede zwischen Mann und Frau, die als Voraussetzungen für eine Befruchtung notwendig sind.

Ordne die Begriffe dem jeweiligen Geschlecht zu.

|              |   |          |   |          |   |            |   |
|--------------|---|----------|---|----------|---|------------|---|
| Samenleiter  | 1 | Eisprung | 2 | Prostata | 3 | Eierstöcke | 4 |
| Menstruation | 5 | Hoden    | 6 |          |   |            |   |

---

---

---

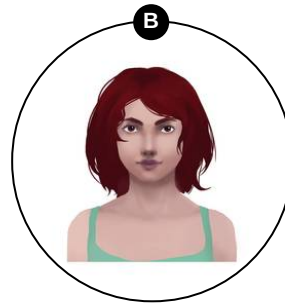
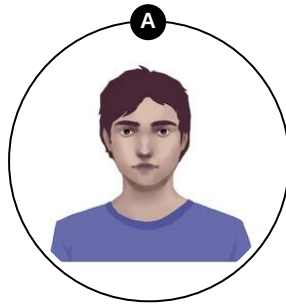
---

---

---

---

---



---

---

---

---

---

---

---

---



## Unsere Tipps für die Aufgaben

1  
von 6

**Skizziere die Unterschiede zwischen Mann und Frau, die als Voraussetzungen für eine Befruchtung notwendig sind.**

### 1. Tipp

Die Menstruation wird auch Periode genannt.

---



## Lösungen und Lösungswege für die Aufgaben

1  
von 6

### Skizziere die Unterschiede zwischen Mann und Frau, die als Voraussetzungen für eine Befruchtung notwendig sind.

**Lösungsschlüssel:** A: 1, 3, 6 // B: 2, 4, 5

Die Voraussetzungen, die ein **Mann** mitbringt, um fruchtbar zu sein, sind vielfältig. Unter anderem gehören dazu seine **Hoden**, die *Spermien* produzieren und beim *Samenerguss* über den **Samenleiter** in die *Harnsameneröhre* und somit nach draußen gelangen können. Ein Mann besitzt außerdem eine **Prostata**. Diese ist unter anderem dafür zuständig, beim Samenerguss *Samenflüssigkeit* mit Nährstoffen zu den Spermien zu geben.

Um befruchtet werden zu können, muss die **Frau** einen **Eisprung** haben. Zu diesem Zeitpunkt löst sich eine *reife Eizelle* aus dem **Eierstock** und macht sich bereit, um gegebenenfalls durch ein Spermium befruchtet zu werden. Findet keine Befruchtung statt, kommt es regelmäßig zur *Monatsblutung*, also zur **Menstruation**.