



Arbeitsblätter zum Ausdrucken von [sofatutor.com](https://www.sofatutor.com)

# Progressive Tenses – Verlaufsformen im Vergleich (1)



- 1 **Vervollständige die Verbtabelle mit den Verlaufsformen.**
- 2 **Schildere die Bildung und Verwendung der Verlaufsformen.**
- 3 **Benenne die Verlaufsformen der vorgegebenen Verben.**
- 4 **Kennzeichne die verschiedenen Verlaufsformen in den Sätzen.**
- 5 **Ermittle die fehlenden Verbformen in den Sätzen.**
- 6 **Leite die Verlaufsformen aus den Sätzen her.**
- + **mit vielen Tipps, Lösungsschlüsseln und Lösungswegen zu allen Aufgaben**

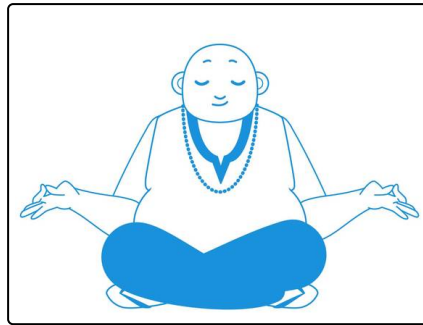


Das komplette Paket, **inkl. aller Aufgaben, Tipps, Lösungen und Lösungswege** gibt es für alle Abonnenten von [sofatutor.com](https://www.sofatutor.com)



## Vervollständige die Verbtabelle mit den Verlaufsformen.

Setze die fehlenden Formen in die Lücken der Tabelle ein.



1	present progressive	past progressive	future progressive
2	I am walking	..... <sup>1</sup>	I will be walking
3	..... <sup>2</sup>	he was going	he will be going
4	they are telling	they were telling	..... <sup>3</sup>
5	you are playing	..... <sup>4</sup>	you will be playing
6	..... <sup>5</sup>	she was leaving	..... <sup>6</sup>
7	..... <sup>7</sup>	..... <sup>8</sup>	we will be living



## Unsere Tipps für die Aufgaben

1  
von 6

### Vervollständige die Verbtabelle mit den Verlaufsformen.

#### 1. Tipp

Die Verbform des Vollverbs verändert sich nicht. Es steht immer im present participle (mit der Endung **-ing**).

---

#### 2. Tipp

Für das past progressive brauchst du die simple past Form von *be* als Hilfsverb.

---



## Lösungen und Lösungswege für die Aufgaben

1  
von 6

### Vervollständige die Verbtabelle mit den Verlaufsformen.

**Lösungsschlüssel:** 1: I was walking // 2: he is going // 3: they will be telling // 4: you were playing // 5: she is leaving // 6: she will be leaving // 7: we are living // 8: we were living

In dieser Aufgabe konntest du noch einmal die Bildung der ersten drei **progressive**-tenses wiederholen:

- Das **present progressive** bildest du mit den Hilfsverben *am*, *is* oder *are* und dem Vollverb mit der Endung **-ing**
- Das **past progressive** bildest du mit den Hilfsverben *was* und *were* und dem Vollverb mit der Endung **-ing**
- Das **future progressive** bildest du mit den Hilfsverben *will* und *be* und dem Vollverb mit der Endung **-ing**.

Achte auch darauf, dass Verben, deren Infinitiv auf einen Vokal und einen Konsonanten endet, diesen Konsonanten beim **present participle** verdoppeln, wie zum Beispiel: *begin* – *beginning*.