



Arbeitsblätter zum Ausdrucken von [sofatutor.com](https://www.sofatutor.com)

# Verdauung beim Menschen: Der Dickdarm



- 1 **Benenne die abgebildeten Teile des menschlichen Verdauungstrakts.**
- 2 **Skizziere dein Wissen über den Darmtrakt.**
- 3 **Stelle den Weg der Nahrung durch den menschlichen Körper dar.**
- 4 **Bestimme die Hauptfunktion der genannten Teile des Verdauungstrakts.**
- 5 **Vergleiche Dünndarm und Dickdarm.**
- 6 **Fasse dein Wissen über Erkrankungen des Verdauungssystems zusammen.**
- + **mit vielen Tipps, Lösungsschlüsseln und Lösungswegen zu allen Aufgaben**



Das komplette Paket, **inkl. aller Aufgaben, Tipps, Lösungen und Lösungswege** gibt es für alle Abonnenten von [sofatutor.com](https://www.sofatutor.com)



## Benenne die abgebildeten Teile des menschlichen Verdauungstrakts.

Fülle die Lücken mit den richtigen Begriffen.

Dickdarm

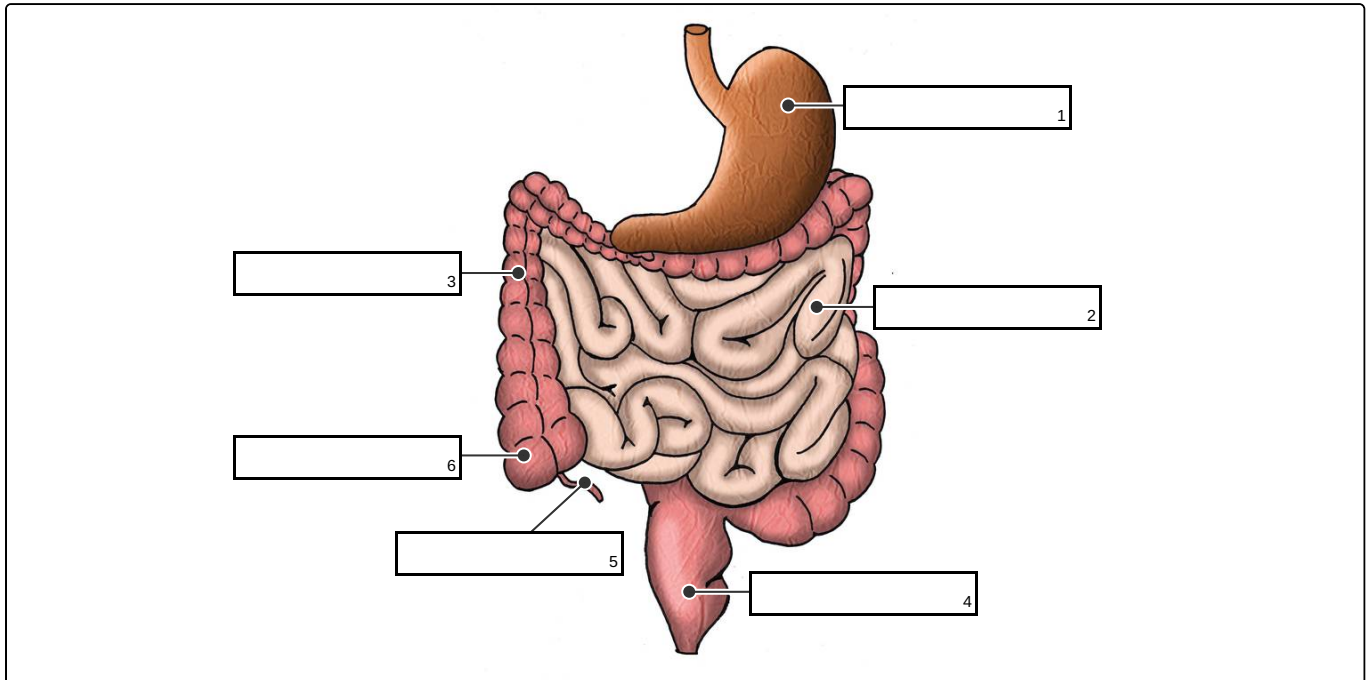
Blinddarm

Magen

Wurmfortsatz

Mastdarm

Dünndarm





## Unsere Tipps für die Aufgaben

1  
von 6

### Benenne die abgebildeten Teile des menschlichen Verdauungstrakts.

#### 1. Tipp

Die Speiseröhre verbindet den Magen mit dem Rachen.

---



## Lösungen und Lösungswege für die Aufgaben

1  
von 6

### Benenne die abgebildeten Teile des menschlichen Verdauungstrakts.

**Lösungsschlüssel:** 1: Magen // 2: Dünndarm // 3: Dickdarm // 4: Mastdarm // 5: Wurmfortsatz // 6: Blinddarm

Braun abgebildet erkennst du den **Magen**. Er enthält unter anderem Salzsäure zum Zersetzen der Nahrung.

Auf den Magen folgt der sehr lange **Dünndarm**. In ihm wird die Nahrung resorbiert, es werden also Nährstoffe aufgenommen. Dabei wird der Nahrungsbrei stark verdünnt.

Im wesentlich kürzeren **Dickdarm** wird dem Nahrungsbrei Wasser entzogen. Er ist hier in dunkelrosa dargestellt.

Der Dickdarm geht in den **Mastdarm** über, in dem der Kot gesammelt und letztendlich über den After ausgeschieden wird.

Der **Blinddarm** besitzt gar keine Verdauungsfunktion. An ihm hängt der **Wurmfortsatz** – das dünne Anhängsel, das an einen Wurm erinnert.