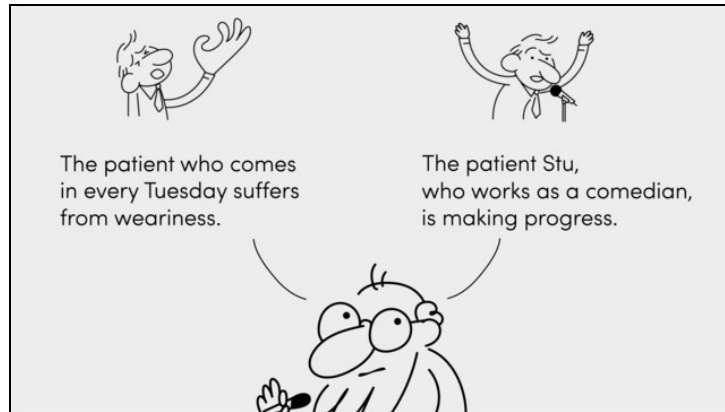




Arbeitsblätter zum Ausdrucken von [sofatutor.com](https://www.sofatutor.com)

# Defining Relative Clauses, Non-Defining Relative Clauses and Contact Clauses – Überblick



- 1 **Lokalisiere die vier korrekt gebildeten defining relative clauses.**
- 2 Vervollständige die Regeln zu defining und non-defining relative clauses.
- 3 Fasse die Satzhälften zu vollständigen Sätzen zusammen.
- 4 Ermittle die verschiedenen Relativsätze.
- 5 Formuliere Relativsätze aus den einzelnen Sätzen.
- 6 Vervollständige den Dialog mit den fehlenden Relativpronomen.
- + mit vielen Tipps, Lösungsschlüsseln und Lösungswegen zu allen Aufgaben

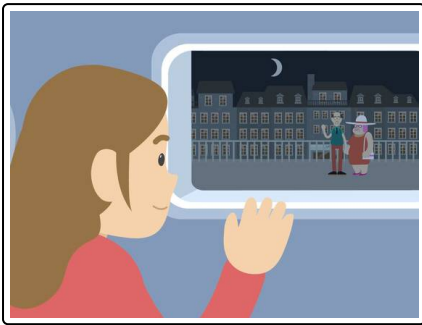


Das komplette Paket, **inkl. aller Aufgaben, Tipps, Lösungen und Lösungswege** gibt es für alle Abonnenten von [sofatutor.com](https://www.sofatutor.com)



## Lokalisier die vier korrekt gebildeten defining relative clauses.

Wähle die defining relative clauses aus, die richtig gebildet wurden.



**Defining relative clauses** sind notwendig, um den Satz korrekt zu verstehen. Sie werden immer ohne Komma geschrieben.

- They told me which train we had to take. **A**
- Do you know about the girl, who won the science-fair? **B**
- This is the plant that I bought last year. **C**
- Tell me about the car which you bought. **D**
- The team, who recently won the national cup, is now on its way to face their next challenge. **E**
- The man who told us about this river never mentioned this bridge. **F**



## Unsere Tipps für die Aufgaben

1  
von 6

**Lokalisiere die vier korrekt gebildeten defining relative clauses.**

### 1. Tipp

In notwendigen Relativsätzen steht nie ein Komma!

---

### 2. Tipp

Notwendige Relativsätze heißen so, weil sie notwendige Informationen liefern.

---



## Lösungen und Lösungswege für die Aufgaben

1  
von 6

### Lokalisier die vier korrekt gebildeten defining relative clauses.

**Lösungsschlüssel:** A, C, D, F

In dieser Aufgabe konntest du **fünf** defining relative clauses finden. Hier ist eine Übersicht über die Sätze, die keine notwendigen Relativsätze waren:

- *Do you know about the girl, who won the science-fair?* . In diesem Satz hat sich ein Komma eingeschlichen. In defining relative clauses stehen **nie** Kommata.
- Der Satz *The team, who recently won the national cup, is now on its way to face their next challenge.* enthält Informationen, die nicht notwendig sind, um den Hauptsatz "*The team is now travelling...*" zu verstehen.
- *We are trying to find that spot in the park we told you about earlier.* . In diesem Satz gibt es kein Relativpronomen. Es könnte ein *which* oder ein *that* eingesetzt werden. Ohne Relativpronomen ist dies ein *contact clause* .