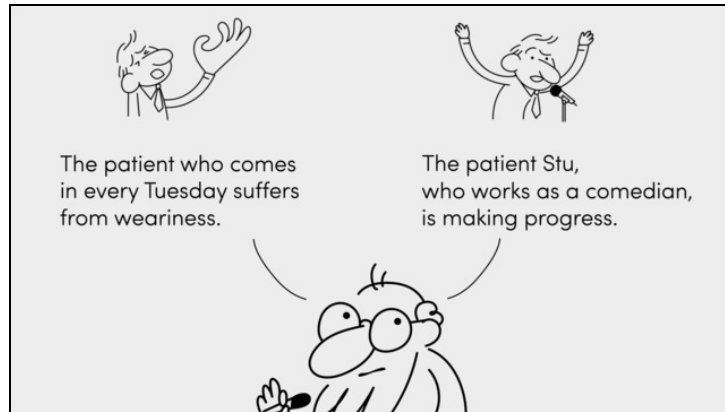




Arbeitsblätter zum Ausdrucken von [sofatutor.com](https://www.sofatutor.com)

Defining Relative Clauses, Non-Defining Relative Clauses and Contact Clauses - Überblick



- 1 **Lokalisiere die vier korrekt gebildeten defining relative clauses.**
- 2 Vervollständige die Regeln zu defining und non-defining relative clauses.
- 3 Fasse die Satzhälften zu vollständigen Sätzen zusammen.
- 4 Ermittle die verschiedenen Relativsätze.
- 5 Formuliere Relativsätze aus den einzelnen Sätzen.
- 6 Vervollständige den Dialog mit den fehlenden Relativpronomen.
- + mit vielen Tipps, Lösungsschlüsseln und Lösungswegen zu allen Aufgaben

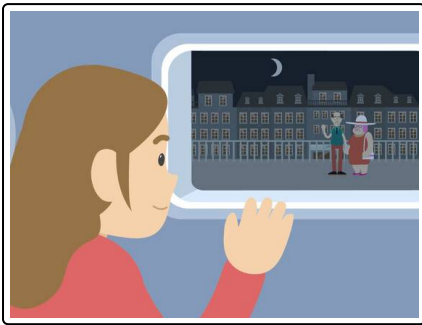


Das komplette Paket, **inkl. aller Aufgaben, Tipps, Lösungen und Lösungswege** gibt es für alle Abonnenten von [sofatutor.com](https://www.sofatutor.com)



Lokalisier die vier korrekt gebildeten defining relative clauses.

Wähle die defining relative clauses aus, die richtig gebildet wurden.



Defining relative clauses sind notwendig, um den Satz korrekt zu verstehen. Sie werden immer ohne Komma geschrieben.

- They told me which train we had to take. **A**
- Do you know about the girl, who won the science-fair? **B**
- This is the plant that I bought last year. **C**
- Tell me about the car which you bought. **D**
- The team, who recently won the national cup, is now on its way to face their next challenge. **E**
- The man who told us about this river never mentioned this bridge. **F**



Unsere Tipps für die Aufgaben

1
von 6

Lokalisier die vier korrekt gebildeten defining relative clauses.

1. Tipp

In notwendigen Relativsätzen steht nie ein Komma!

2. Tipp

Notwendige Relativsätze heißen so, weil sie notwendige Informationen liefern.



Lösungen und Lösungswege für die Aufgaben

1
von 6

Lokalisier die vier korrekt gebildeten defining relative clauses.

Lösungsschlüssel: A, C, D, F

In dieser Aufgabe konntest du **fünf** defining relative clauses finden. Hier ist eine Übersicht über die Sätze, die keine notwendigen Relativsätze waren:

- *Do you know about the girl, who won the science-fair?* . In diesem Satz hat sich ein Komma eingeschlichen. In defining relative clauses stehen **nie** Kommata.
- Der Satz *The team, who recently won the national cup, is now on its way to face their next challenge.* enthält Informationen, die nicht notwendig sind, um den Hauptsatz "*The team is now travelling...*" zu verstehen.
- *We are trying to find that spot in the park we told you about earlier.* . In diesem Satz gibt es kein Relativpronomen. Es könnte ein *which* oder ein *that* eingesetzt werden. Ohne Relativpronomen ist dies ein *contact clause* .