



Arbeitsblätter zum Ausdrucken von [sofatutor.com](https://www.sofatutor.com)

Was ist ein Amphibium?



- 1 **Gib an, bei welchen Tieren es sich um Amphibien handelt.**
- 2 Fasse zusammen, welche Merkmale typisch für Amphibien sind.
- 3 Bestimme die Hauptordnungen der Amphibien.
- 4 Klassifiziere Frosch- und Schwanzlurche durch Zuordnung von Merkmalen, Vertretern und wissenschaftlichen Namen.
- 5 Beschreibe den abgebildeten Lebenszyklus eines Froschlurch-Vertreterers.
- 6 Vergleiche Amphibien und Reptilien.
- + mit vielen Tipps, Lösungsschlüsseln und Lösungswegen zu allen Aufgaben

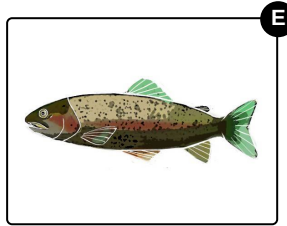
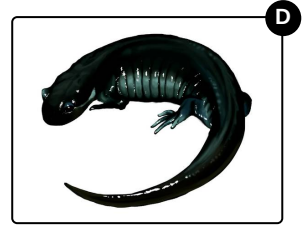
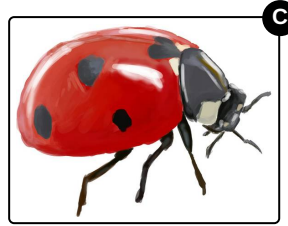
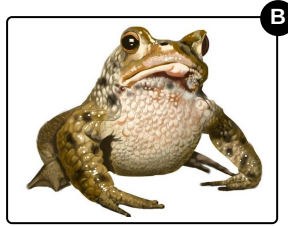
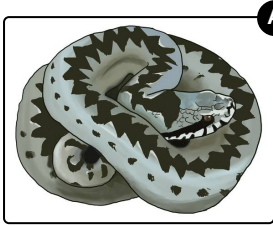


Das komplette Paket, **inkl. aller Aufgaben, Tipps, Lösungen und Lösungswege** gibt es für alle Abonnenten von [sofatutor.com](https://www.sofatutor.com)



Gib an, bei welchen Tieren es sich um Amphibien handelt.

Wähle die passenden Bilder aus.





Unsere Tipps für die Aufgaben

1
von 6

Gib an, bei welchen Tieren es sich um Amphibien handelt.

1. Tipp

Ausgewachsene Amphibien leben an Land.

2. Tipp

Amphibien haben eine weiche, feuchte Haut ohne Schuppen.



Lösungen und Lösungswege für die Aufgaben

1
von 6

Gib an, bei welchen Tieren es sich um Amphibien handelt.

Lösungsschlüssel: B, D

Die *Erdkröte* und der *Feuersalamander* gehören zu den **Amphibien**: Sie leben, wenn sie ausgewachsen sind, an Land und haben eine weiche, feuchte Haut ohne Schuppen.