



Arbeitsblätter zum Ausdrucken von [sofatutor.com](https://www.sofatutor.com)

Brüche und Anteile – Einführung



- 1 **Berechne die jeweiligen Anteile.**
- 2 Definiere die Komponenten, aus denen sich ein Bruch zusammensetzt.
- 3 Gib die markierten Anteile an.
- 4 Bestimme die Zeiten, welche die Kinder im Wasser verbracht haben.
- 5 Bestimme die Anteile am Ganzen, welche durch die Brüche beschrieben werden.
- 6 Bestimme die Anzahl der Kinder, die ihre Hausaufgaben gemacht haben.
- + mit vielen Tipps, Lösungsschlüsseln und Lösungswegen zu allen Aufgaben

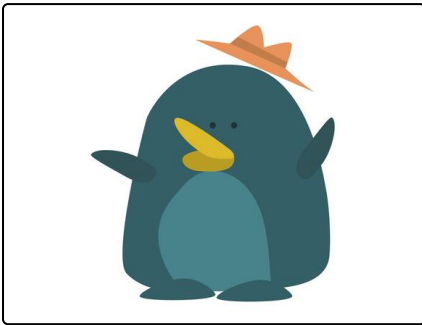


Das komplette Paket, **inkl. aller Aufgaben, Tipps, Lösungen und Lösungswege** gibt es für alle Abonnenten von [sofatutor.com](https://www.sofatutor.com)



Berechne die jeweiligen Anteile.

Verbinde.



Bob möchte seine 440 ml Sonnencreme auf vier Personen aufteilen. Hierzu muss er mit Brüchen und Anteilen umgehen können.

Kannst du ihm dabei helfen, die folgenden Anteile für die Sonnencreme zu ermitteln?



$$\frac{2}{4} \quad \text{A}$$

$$\frac{1}{4} \quad \text{B}$$

$$\frac{4}{4} \quad \text{C}$$

$$\frac{3}{4} \quad \text{D}$$

$$\text{1} \quad 333 \text{ ml}$$

$$\text{2} \quad 111 \text{ ml}$$

$$\text{3} \quad 330 \text{ ml}$$

$$\text{4} \quad 220 \text{ ml}$$

$$\text{5} \quad 440 \text{ ml}$$

$$\text{6} \quad 110 \text{ ml}$$



Unsere Tipps für die Aufgaben

1
von 6

Berechne die jeweiligen Anteile.

1. Tipp

Teile zunächst 440 ml durch 4 , um den Anteil von einem Viertel Sonnencreme zu berechnen.

2. Tipp

Multipliziere den Anteil für ein Viertel Sonnencreme mit 2 , um den Anteil für zwei Viertel Sonnencreme zu erhalten.

3. Tipp

Der Bruch $\frac{4}{4}$ entspricht der Rechnung $4 : 4$, die du als eine normale Division durchführen kannst.



Lösungen und Lösungswege für die Aufgaben

1
von 6

Berechne die jeweiligen Anteile.

Lösungsschlüssel: A—4 // B—6 // C—5 // D—3

Insgesamt hat Bob 440 ml Sonnencreme. Teilen wir diese Menge durch 4, so erhalten wir 110 ml.

- $\frac{1}{4}$ von 440 ml sind also 110 ml.
- $\frac{2}{4}$ von 440 ml sind demnach $2 \cdot 110 \text{ ml} = 220 \text{ ml}$.
- $\frac{3}{4}$ von 440 ml sind $3 \cdot 110 \text{ ml} = 330 \text{ ml}$

$\frac{4}{4}$ entspricht einem Ganzen, denn $4 : 4 = 1$. Damit sind $\frac{4}{4}$ von 440 ml auch wieder 440 ml. Das ist also wieder das Ganze, da wir hier alle 4 Teile, in die wir die Sonnencreme eingeteilt haben, betrachten.