



Arbeitsblätter zum Ausdrucken von [sofatutor.com](https://www.sofatutor.com)

# Simple Present and Present Progressive



- 1 **Bestimme die richtige Zeitform.**
- 2 Vervollständige die Sätze.
- 3 Zeige die verschiedenen Formen auf.
- 4 Zeige die richtigen Sätze auf.
- 5 Entscheide dich für eine Zeitform.
- 6 Erstelle korrekte englische Sätze
- + mit vielen Tipps, Lösungsschlüsseln und Lösungswegen zu allen Aufgaben

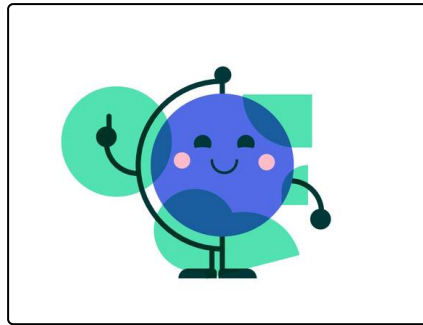


Das komplette Paket, **inkl. aller Aufgaben, Tipps, Lösungen und Lösungswege** gibt es für alle Abonnenten von [sofatutor.com](https://www.sofatutor.com)



## Bestimme die richtige Zeitform.

Ordne die Formen den passenden Zeiten zu.



- |  |   |  |  |
|--|---|--|--|
| is <span style="float: right;">1</span>        | is ticking <span style="float: right;">2</span> | is looking <span style="float: right;">3</span>    | live <span style="float: right;">4</span>  |
| are going <span style="float: right;">5</span> | is living <span style="float: right;">6</span>  | looks <span style="float: right;">7</span>         | ticks <span style="float: right;">8</span> |
| goes <span style="float: right;">9</span>      | likes <span style="float: right;">10</span>     | are striking <span style="float: right;">11</span> |  |

---

---

---

---

---

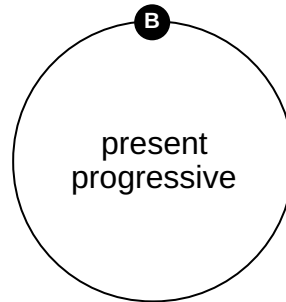
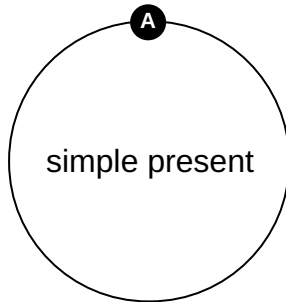
---

---

---

---

---




---

---

---

---

---

---

---

---

---

---



## Unsere Tipps für die Aufgaben

1  
von 6

### Bestimme die richtige Zeitform.

#### 1. Tipp

Zum simple present gehört ein Element mehr, als zum present progressive.

---

#### 2. Tipp

Das simple present endet in der dritten Person Singular auf **-s**.

---



## Lösungen und Lösungswege für die Aufgaben

1  
von 6

### Bestimme die richtige Zeitform.

**Lösungsschlüssel:** A: 1, 4, 7, 8, 9, 10 // B: 2, 3, 5, 6, 11

Die beiden Gegenwartsformen lassen sich gut dadurch unterscheiden, dass die eine immer aus zwei Wörtern besteht (**present progressive**) und die andere (**simple present**) nur aus einem.

Das present progressive besteht dabei aus *is* oder *are* und dem present participle (eine Verbform, die auf **-ing** endet). Das simple present ist in den meisten Personen einfach der Infinitiv. Eine Ausnahme ist die dritte Person Singular (*he, she, it*), bei der immer noch ein **-s** angehängt wird.