



Arbeitsblätter zum Ausdrucken von [sofatutor.com](https://www.sofatutor.com)

Militärmacht Rom - Stärken und Schwächen



- 1 **Fasse die Informationen zur Militärmacht Rom zusammen.**
- 2 Bestimme, welche Aussagen über die römische Armee korrekt sind.
- 3 Beschreibe die Ausrüstung des römischen Soldaten.
- 4 Nenne wichtige Begriffe zur römischen Armee.
- 5 Stelle die Entwicklung der römischen Legionen dar.
- 6 Arbeite die korrekten Aussagen über die Disziplin im römischen Heer heraus.
- + mit vielen Tipps, Lösungsschlüsseln und Lösungswegen zu allen Aufgaben

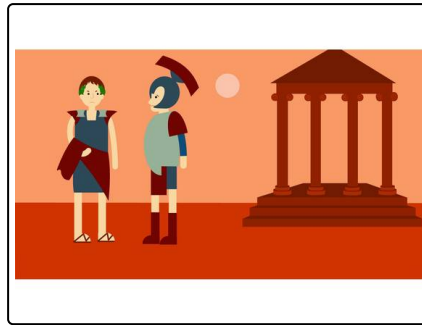


Das komplette Paket, **inkl. aller Aufgaben, Tipps, Lösungen und Lösungswege** gibt es für alle Abonnenten von [sofatutor.com](https://www.sofatutor.com)



Fasse die Informationen zur Militärmacht Rom zusammen.

Fülle die Lücken mit den passenden Wörtern.



- Kaiser Disziplin Bürger Legionen Kriegsgerät Rom Feldherr
- Schönheit Chancen Soldaten König

Zunächst bezeichnete eine Legion die Gesamtheit des Militärs der Stadt¹. Die Konsuln hatten den Oberbefehl. Aber mit der Entwicklung des Römischen Reiches wurden immer mehr² benötigt, um das römische Weltreich zu beschützen. An der Spitze der Truppen sah das Volk vor allem den³. Seine lateinische Bezeichnung war *imperator* was⁴ bedeutet. Der Grund für den großen Erfolg der römischen Armee waren die⁵ selbst. Sie zeichneten sich vor allem durch ihre große⁶ aus. Aber die Truppen waren auch gut ausgerüstet mit ihrem technischem⁷. Außerdem wirkte der Aufmarsch sehr einschüchternd. Da hatten die meist schlechter ausgerüsteten Gegner nur wenig⁸ auf den Sieg.



Unsere Tipps für die Aufgaben

1
von 6

Fasse die Informationen zur Militärmacht Rom zusammen.

1. Tipp

Eine **Legion** bezeichnete eine Militäreinheit, die je nach Entwicklung zwischen 3000-6000 Soldaten umfasste. Durch die Ausdehnung des Römischen Reiches wurden **mehrere Legionen** gleichzeitig benötigt.

2. Tipp

Die römische Armee war die erste, die **technisches Kampfgerät** verwendete.

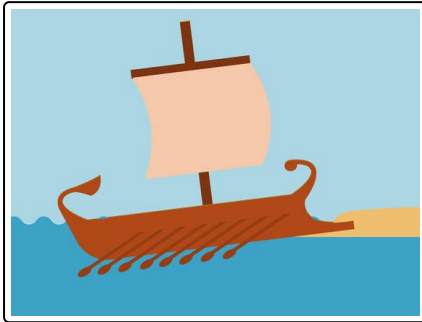


Lösungen und Lösungswege für die Aufgaben

1
von 6

Fasse die Informationen zur Militärmacht Rom zusammen.

Lösungsschlüssel: 1: Rom // 2: Legionen // 3: Kaiser // 4: Feldherr // 5: Soldaten // 6: Disziplin // 7: Kriegsgerät // 8: Chancen



Die **römische Armee** war über viele Jahrhunderte die **erfolgreichste** überhaupt und hatte großen Anteil daran, dass sich das Römische Reich so weit ausdehnen konnte. Die Truppen waren nicht nur zu Land, sondern auch zu Wasser sehr erfolgreich. Gründe für diesen Erfolg waren u.a. die große **Disziplin der Soldaten**, die **technische Ausrüstung** und die Einhaltung bestimmter **Formationen beim Aufmarsch**. An der Spitze der Truppen stand der **Imperator**.