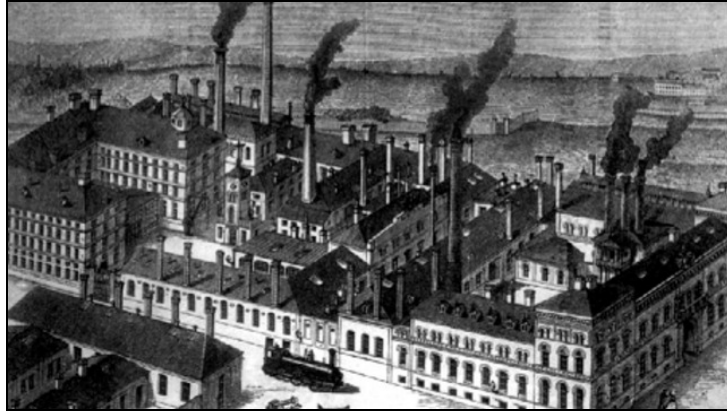




Arbeitsblätter zum Ausdrucken von [sofatutor.com](https://www.sofatutor.com)

# Die Industrielle Revolution



- 1 **Bestimme, wie sich die Gesellschaft und die Städte durch die Industrielle Revolution veränderten.**
- 2 Stelle dar, in welcher Reihenfolge die Erfindungen der Industriellen Revolution stattfanden.
- 3 Vervollständige die Fachbegriffe.
- 4 Entscheide, welche Begriffe korrekt sind.
- 5 Vergleiche die unterschiedliche Entwicklung von England und Deutschland.
- 6 Fasse dein Wissen über die einzelnen Phasen der Industriellen Revolution in Deutschland zusammen.
- + mit vielen Tipps, Lösungsschlüsseln und Lösungswegen zu allen Aufgaben



Das komplette Paket, **inkl. aller Aufgaben, Tipps, Lösungen und Lösungswege** gibt es für alle Abonnenten von [sofatutor.com](https://www.sofatutor.com)



## Bestimme, wie sich die Gesellschaft und die Städte durch die Industrielle Revolution veränderten.

Verbinde die Satzteile.

Rasches Wachstum von	A	1	Slums
Bildung von	B	2	Frauenarbeit
Harte Arbeitsbedingungen	C	3	zwischen Arm und Reich
Massenarmut der	D	4	Städten
Verschärfte Gegensätze	E	5	unteren Volksschicht
Kinder- und	F	6	in den Fabriken



## Unsere Tipps für die Aufgaben

1  
von 6

**Bestimme, wie sich die Gesellschaft und die Städte durch die Industrielle Revolution veränderten.**

### 1. Tipp

**1875** hatte Berlin **966 859 Einwohner**. **1910** waren es schon **2 071 257 Einwohner**.

---

### 2. Tipp



**Die Arbeiter hatten keine Sozialversicherung und keinerlei Schutz** in den Fabriken. Sie arbeiteten **14 bis 16 Stunden täglich**.

---

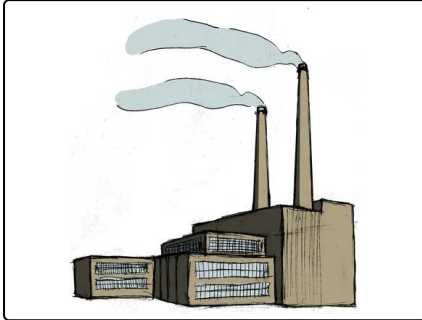


## Lösungen und Lösungswege für die Aufgaben

1  
von 6

### Bestimme, wie sich die Gesellschaft und die Städte durch die Industrielle Revolution veränderten.

Lösungsschlüssel: A—4 // B—1 // C—6 // D—5 // E—3 // F—2



Fassen wir jetzt gemeinsam kurz und knapp zusammen. Im Video werden einige soziale Folgen der Industriellen Revolution erwähnt; sie sind durch Folgendes gekennzeichnet:

- rasches Wachstum **von Städten**
  - Bildung von **Slums**
  - harte Arbeitsbedingungen **in den Fabriken**
  - Massenarmut der **unteren Volksschicht**
  - verschärfte Gegensätze **zwischen Arm und Reich**
- Kinder- und **Frauenarbeit**