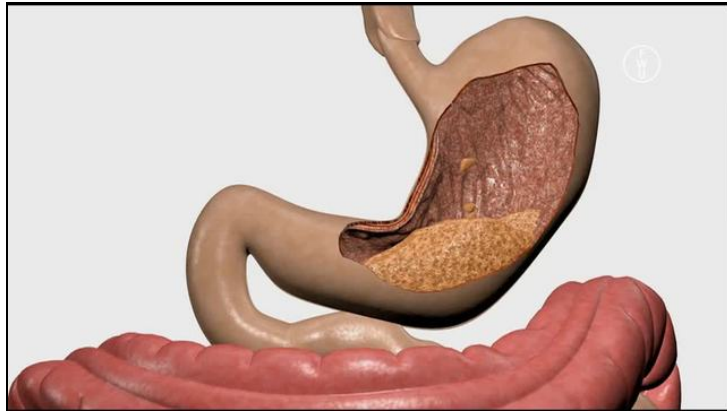




Arbeitsblätter zum Ausdrucken von [sofatutor.com](https://www.sofatutor.com)

Verdauung beim Menschen: Der Magen



- 1 **Stelle die Lage des Magenpförtners im Magen dar.**
- 2 Skizziere die Bedeutung der aufgeführten Begriffe.
- 3 Nenne die wichtigsten Aufgaben der verschiedenen Magendrüsenzellen.
- 4 Fasse dein Wissen über den Magen zusammen.
- 5 Leite die Verweildauer der unterschiedlichen Lebensmittel im Magen her.
- 6 Erkläre die Beobachtungen, während des Versuchs zum Stärkenachweis.
- + mit vielen Tipps, Lösungsschlüsseln und Lösungswegen zu allen Aufgaben




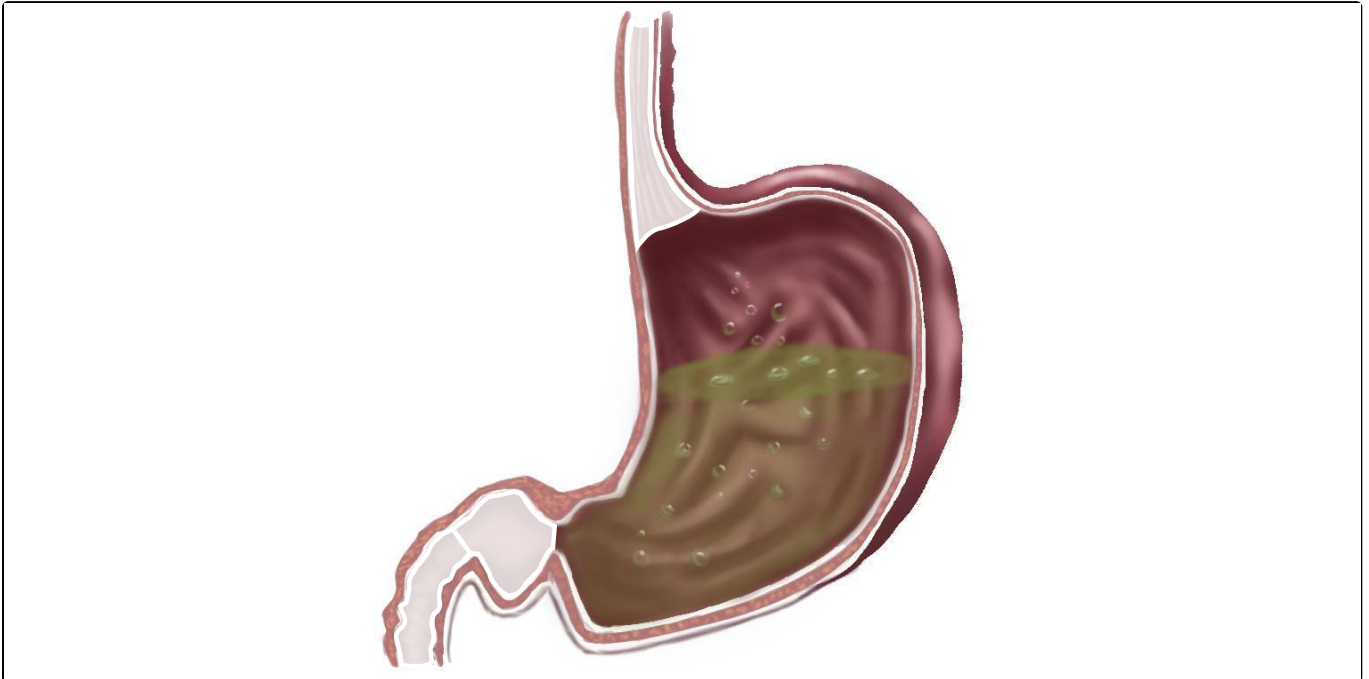
Das komplette Paket, **inkl. aller Aufgaben, Tipps, Lösungen und Lösungswege** gibt es für alle Abonnenten von [sofatutor.com](https://www.sofatutor.com)



Stelle die Lage des Magenpförtners im Magen dar.

Markiere den Magenpförtner in der Abbildung.

 Magenpförtner





Unsere Tipps für die Aufgaben

1
von 6

Stelle die Lage des Magenpförtners im Magen dar.

1. Tipp


Der Magenpförtner befindet sich am Ende des Magens.

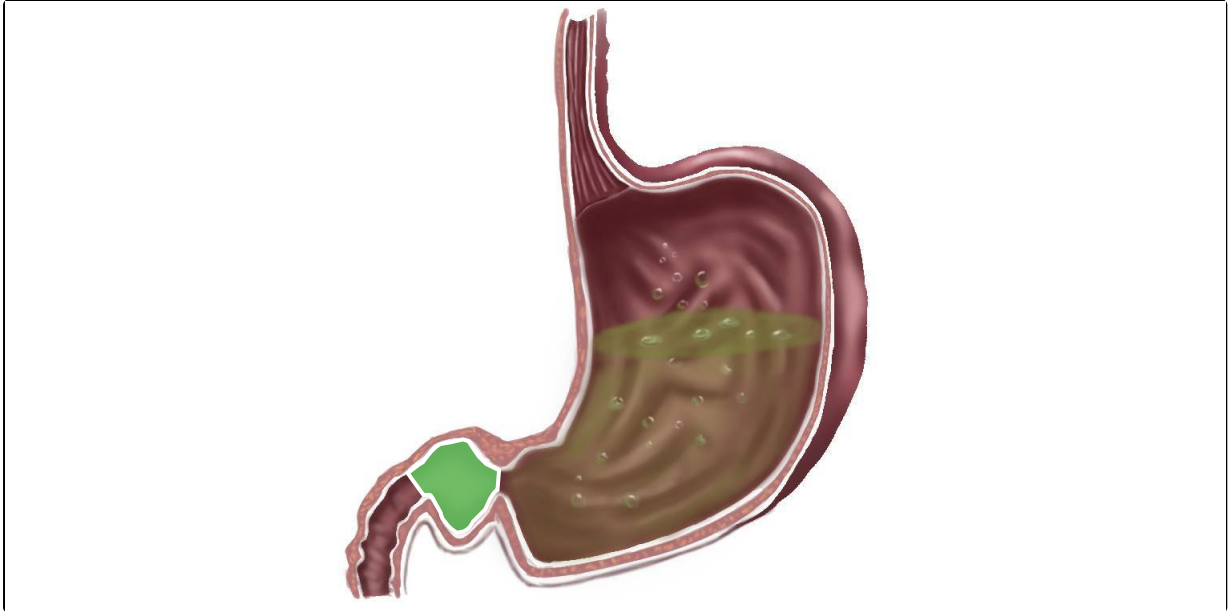


Lösungen und Lösungswege für die Aufgaben

1
von 6

Stelle die Lage des Magenpförtners im Magen dar.

 Magenpförtner



Oberhalb des Magens ist ein Teil der *Speiseröhre* erkennbar.

Der **Magenpförtner** ist ein Ringmuskel. Er befindet sich am Ende des Magens und ist zuständig für das portionsweise Weitergeben von Nahrungsbrei in den Dünndarm.

Einen Teil des Dünndarms – den *Zwölffingerdarm* – siehst du unten links in der Abbildung.