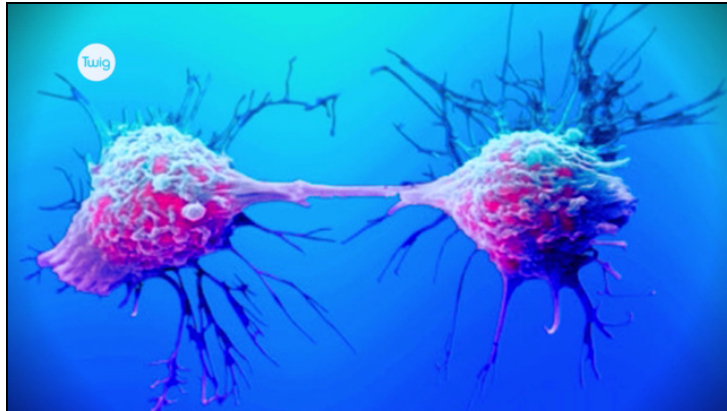




Arbeitsblätter zum Ausdrucken von [sofatutor.com](https://www.sofatutor.com)

# Die Zellteilung - Mitose



- 1 **Benenne den Buchstaben, dem ein Chromosom in der Metaphase der Mitose am meisten ähnelt.**
- 2 **Nenne mindestens zwei Fakten über die Mitose.**
- 3 **Ordne die einzelnen Phasen der Mitose.**
- 4 **Fasse den Ablauf der Mitose in vier Stichpunkten zusammen.**
- 5 **Beschreibe die Phasen der Mitose während eines Zellzyklus.**
- 6 **Vergleiche Mitose und Meiose mit Schwerpunkt auf die Prophase.**
- + **mit vielen Tipps, Lösungsschlüsseln und Lösungswegen zu allen Aufgaben**



Das komplette Paket, **inkl. aller Aufgaben, Tipps, Lösungen und Lösungswege** gibt es für alle Abonnenten von [sofatutor.com](https://www.sofatutor.com)



## Benenne den Buchstaben, dem ein Chromosom in der Metaphase der Mitose am meisten ähnelt.

Wähle die korrekte (Buchstaben-)Form des Chromosoms aus.

  **A**  **B**  **C**  **D**  **E**



## Unsere Tipps für die Aufgaben

1  
von 6

**Benenne den Buchstaben, dem ein Chromosom in der Metaphase der Mitose am meisten ähnelt.**

### 1. Tipp

Es gibt zwei Formen von Geschlechtschromosomen – das eine ist ein Y-Chromosom.

---

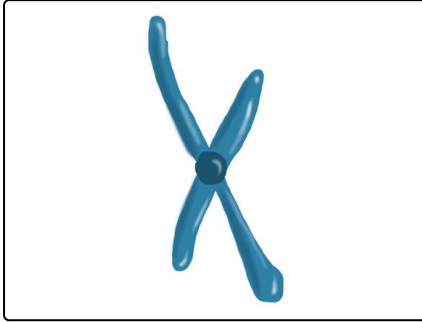


## Lösungen und Lösungswege für die Aufgaben

1  
von 6

**Benenne den Buchstaben, dem ein Chromosom in der Metaphase der Mitose am meisten ähnelt.**

**Lösungsschlüssel: C**



Unter dem Mikroskop erscheinen Chromosomen während der Metaphase wie kleine x-förmige Stäbchen.