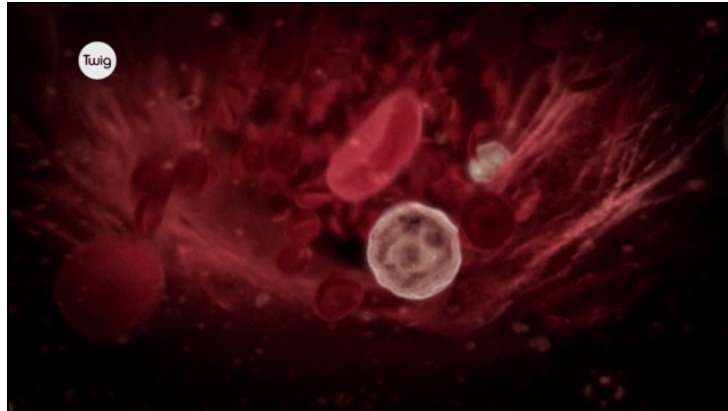




Arbeitsblätter zum Ausdrucken von [sofatutor.com](https://www.sofatutor.com)

Das Blut



- 1 **Skizziere die Zusammensetzung des Blutes.**
- 2 Nenne die Funktionen des Blutes.
- 3 Beschreibe die Aufgaben der einzelnen Blutbestandteile.
- 4 Erkläre den Aufbau des Blutgefäßsystems.
- 5 Beschrifte das abgebildete Schema des Herz-Kreislauf-Systems.
- 6 Ermittle die Ursachen einer Blutarmut.
- + mit vielen Tipps, Lösungsschlüsseln und Lösungswegen zu allen Aufgaben

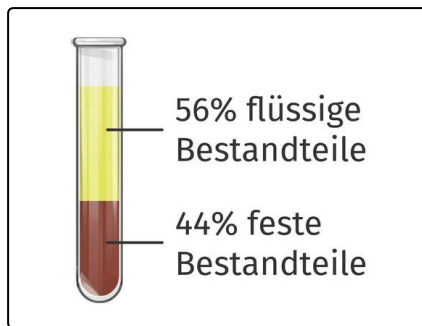


Das komplette Paket, **inkl. aller Aufgaben, Tipps, Lösungen und Lösungswege** gibt es für alle Abonnenten von [sofatutor.com](https://www.sofatutor.com)



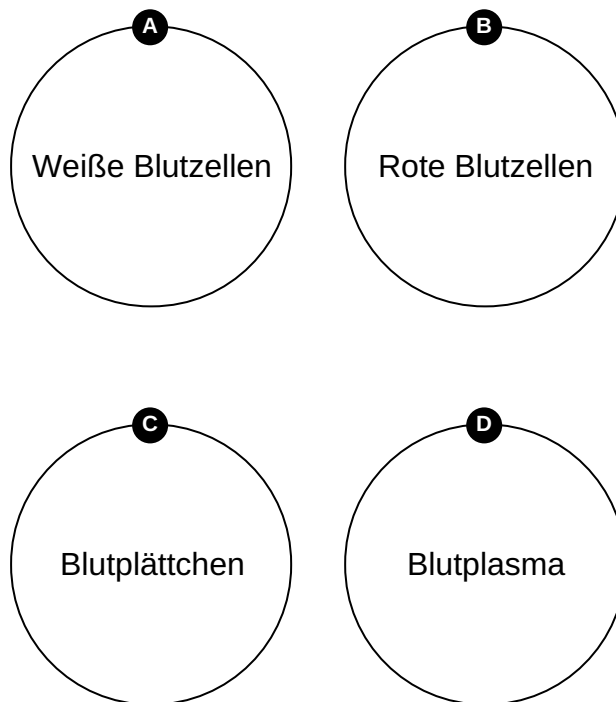
Skizziere die Zusammensetzung des Blutes.

Ordne zu, welche Begriffe zu den Blutbestandteilen passen.



1 wässrige Flüssigkeit	2 Blutgerinnung	3 Immunabwehr	4 Leukozyten
5 Blutgruppen Antigene	6 Erythrozyten	7 Sauerstofftransport	8 Thrombozyten

Blank lines for sketching or notes on the left side.



Blank lines for sketching or notes on the right side.



Unsere Tipps für die Aufgaben

1
von 6

Skizziere die Zusammensetzung des Blutes.

1. Tipp

Leukos bedeutet auf griechisch: „hell“ oder auch „weiß“.



Lösungen und Lösungswege für die Aufgaben

1
von 6

Skizziere die Zusammensetzung des Blutes.

Lösungsschlüssel: A: 3, 4 // B: 5, 6, 7 // C: 2, 8 // D: 1

Das Blut enthält viele Bestandteile, die für unsere Gesundheit lebenswichtig sind.

- Die Roten Blutzellen, auch Rote Blutkörperchen oder **Erythrozyten** genannt, machen etwa 40 % des Gesamtvolumens deines Blutes aus.
- Die Weißen Blutzellen, auch Weiße Blutkörperchen oder **Leukozyten** genannt, sind an der Immunabwehr beteiligt.
- Die Blutplättchen (**Thrombozyten**) sind wichtig, damit das Blut gerinnen kann.
- Das **Blutplasma** macht etwa 55 % des Gesamtvolumens des Blutes aus und ist eine wässrige Flüssigkeit, in der sich die Blutzellen befinden.