



Arbeitsblätter zum Ausdrucken von [sofatutor.com](https://www.sofatutor.com)

## Short Answers – Kurzantworten



- 1 **Prüfe, welche Kurzantworten richtig gebildet wurden.**
- 2 **Schildere, wie die englischen Kurzantworten gebildet werden.**
- 3 **Bestimme die passenden Kurzantworten.**
- 4 **Ermittle die richtigen Hilfsverben in den Sätzen.**
- 5 **Ergänze die fehlenden Wörter in den Kurzantworten.**
- 6 **Erstelle Kurzantworten auf die Fragen.**
- + **mit vielen Tipps, Lösungsschlüsseln und Lösungswegen zu allen Aufgaben**

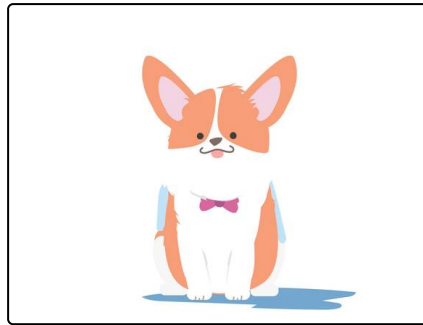


Das komplette Paket, **inkl. aller Aufgaben, Tipps, Lösungen und Lösungswege** gibt es für alle Abonnenten von [sofatutor.com](https://www.sofatutor.com)



## Prüfe, welche Kurzantworten richtig gebildet wurden.

Wähle die korrekten Antworten aus.



- A  
Is Mary your dog?  
Yes, she is.
- B  
Is Mary a bad dog?  
No, she isn't.
- C  
Can she do tricks?  
Yes, she cans.
- D  
Does she listen when you call her?  
Yes, she does.
- E  
Does she eat a lot?  
Yes she does a lot.
- F  
Does she sleep in your bed?  
No, she don't.
- G  
Has Mary got her own bed?  
Yes, she does.
- H  
Do you love your dog?  
Yes, I do.



## Unsere Tipps für die Aufgaben

1  
von 6

### Prüfe, welche Kurzantworten richtig gebildet wurden.

#### 1. Tipp

*Can* ist ein Hilfsverb, das für alle Personalpronomen die gleiche Form hat.

---

#### 2. Tipp

Hinter *Yes* und *No* muss in der Kurzantwort immer ein Komma stehen.

---

#### 3. Tipp

Achte auch auf die Personalpronomen. Beschreiben sie das Subjekt aus der Frage?

---



## Lösungen und Lösungswege für die Aufgaben

1  
von 6

### Prüfe, welche Kurzantworten richtig gebildet wurden.

**Lösungsschlüssel:** A, B, D, H

In dieser Aufgabe musstest du überprüfen, ob die Kurzantworten, **short answers**, richtig gebildet wurden. Dafür musst du folgende Regeln im Kopf behalten:

- Die Kurzantwort beginnt immer mit **Yes** oder **No**, gefolgt von einem **Komma**.
- Danach muss das **Subjekt** aus der Frage übernommen werden. Das Subjekt wird durch ein Personalpronomen ersetzt.
- Wenn in der Frage zum Beispiel „du“ vorkommt, muss in der Antwort oft ein „ich“ vorkommen.
- Hinter dem Personalpronomen muss immer das Hilfsverb aus der Frage stehen.
- Achte darauf, dass das Hilfsverb bei negativen Antworten (mit *no*) verneint werden muss. Hier wird dann ebenfalls die Kurzform verwendet, also *hasn't* statt *has not*.