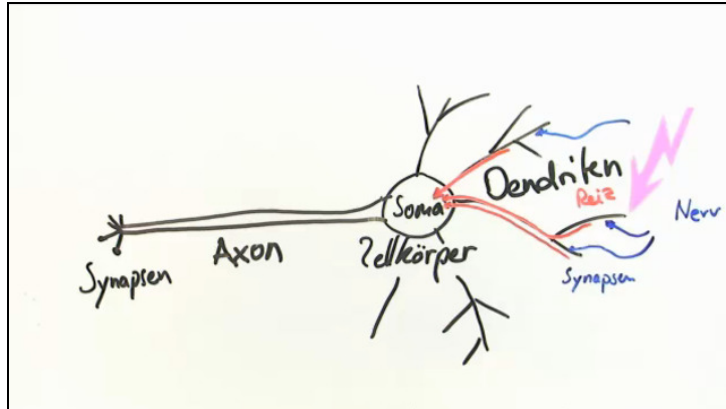




Arbeitsblätter zum Ausdrucken von [sofatutor.com](https://www.sofatutor.com)

Nervenzelle – Aufbau und Erregungsleitung



- 1 **Skizziere und beschrifte eine Nervenzelle.**
- 2 **Nenne die Funktion der einzelnen Bestandteile der Nervenzelle.**
- 3 **Beschreibe ein Reiz-Reaktions-Schema.**
- 4 **Erkläre die Entstehung und Funktion des Aktionspotentials.**
- 5 **Erläutere den Aufbau und die Funktion von Synapsen.**
- 6 **Beschreibe die Weiterleitung eines Reizes bei einem Schutzreflex.**
- + **mit vielen Tipps, Lösungsschlüsseln und Lösungswegen zu allen Aufgaben**



Das komplette Paket, **inkl. aller Aufgaben, Tipps, Lösungen und Lösungswege** gibt es für alle Abonnenten von [sofatutor.com](https://www.sofatutor.com)



Skizziere und beschrifte eine Nervenzelle.

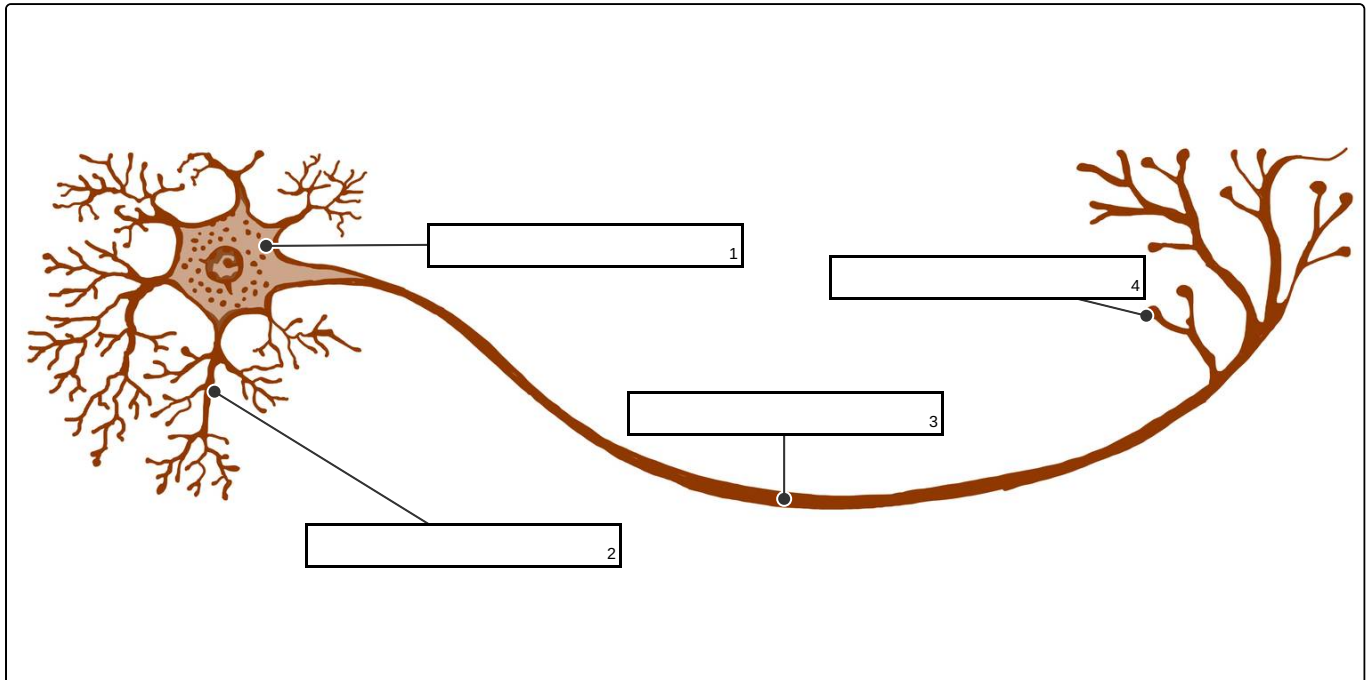
Setze die Begriffe an die richtigen Stellen.

Axon

Synapsenendknöpfchen

Dendrit

Soma





Unsere Tipps für die Aufgaben

1
von 6

Skizziere und beschrifte eine Nervenzelle.

1. Tipp

Das längste Axon eines ausgewachsenen Menschen ist ungefähr ein Meter lang.



Lösungen und Lösungswege für die Aufgaben

1
von 6

Skizziere und beschrifte eine Nervenzelle.

Lösungsschlüssel: 1: Soma // 2: Dendrit // 3: Axon // 4: Synapsenendknöpfchen

Das *Soma* ist der Zellkörper, der wichtige Zellorganellen enthält.

Die *Dendriten* sind kürzere Fortsätze des Somas, die Reize von anderen Zellen aufnehmen.

Das *Axon* ist ein langer Fortsatz des Somas und leitet Reize an andere Zellen weiter.

Die *Synapsenendknöpfchen* befinden sich am Ende eines Axons.