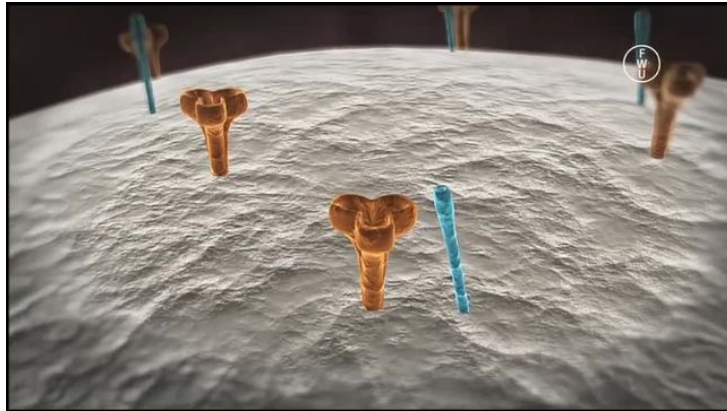




Arbeitsblätter zum Ausdrucken von [sofatutor.com](https://www.sofatutor.com)

Viren: Die Vermehrung von Viren



- 1 **Überprüfe die folgenden Aussagen über die Vermehrung von Viren.**
- 2 Definiere den Begriff „lytischer Vermehrungszyklus“.
- 3 Definiere den Begriff „lysogener Vermehrungszyklus“.
- 4 Stelle den Ablauf des lytischen Zyklus dar.
- 5 Beschreibe den Verlauf der Bildung neuer Viren.
- 6 Entscheide, ob die Merkmale zu Viren oder zu Bakterien gehören.
- + mit vielen Tipps, Lösungsschlüsseln und Lösungswegen zu allen Aufgaben

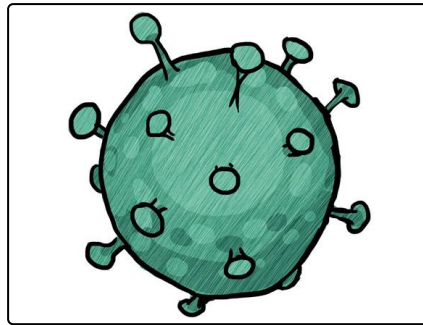


Das komplette Paket, **inkl. aller Aufgaben, Tipps, Lösungen und Lösungswege** gibt es für alle Abonnenten von [sofatutor.com](https://www.sofatutor.com)



Überprüfe die folgenden Aussagen über die Vermehrung von Viren.

Wähle die richtigen Antworten aus.



- A
Viren können sich eigenständig vermehren.
- B
Viren brauchen eine Wirtszelle, um sich vermehren zu können.
- C
Viren können alle Zellen befallen.
- D
Viren können nur bestimmte Zellen befallen, wenn die Oberflächenstrukturen zueinander passen.
- E
Der lysogene Vermehrungszyklus schließt sich an den lytischen Vermehrungszyklus an.



Unsere Tipps für die Aufgaben

1
von 6

Überprüfe die folgenden Aussagen über die Vermehrung von Viren.

1. Tipp

Beim *lytischen Vermehrungszyklus* wird die Wirtszelle aufgelöst.

2. Tipp

Viren und Wirtszellen müssen nach dem Schlüssel-Schloss-Prinzip zueinander passen.



Lösungen und Lösungswege für die Aufgaben

1
von 6

Überprüfe die folgenden Aussagen über die Vermehrung von Viren.

Lösungsschlüssel: B, D

Eine Besonderheit der Virenvermehrung ist, dass diese nur über eine Wirtszelle stattfinden kann. Viren müssen sich an die Wirtszelle anheften. Das funktioniert nur, wenn die Oberflächenstrukturen von beiden genau zueinander passen. Daher können Viren immer nur bestimmte Zellen befallen. Beim *lysogenen Zyklus* wird das Virus unbemerkt vermehrt, die Wirtszelle bleibt bestehen. Unter bestimmten Umweltbedingungen geht das Virus dann in den *lytischen Zyklus* über und die Wirtszelle wird aufgelöst.