



Arbeitsblätter zum Ausdrucken von [sofatutor.com](https://www.sofatutor.com)

Verdauung (Basiswissen)



- 1 **Benenne die farbig markierten Verdauungsorgane.**
- 2 **Definiere den Begriff Verdauung.**
- 3 **Entscheide, ob die Stoffe direkt oder erst nach einer enzymatischen Aufspaltung in das Blut aufgenommen werden.**
- 4 **Ordne den Fachbegriffen aus dem Prozess der Verdauung ihre Funktionen zu.**
- 5 **Erläutere den Weg der Verdauung eines belegten Toastbrot.**
- 6 **Stelle Vermutungen an, welche Konsequenzen sich für den Menschen nach einer Entfernung der Gallenblase ergeben.**
- + **mit vielen Tipps, Lösungsschlüsseln und Lösungswegen zu allen Aufgaben**



Das komplette Paket, **inkl. aller Aufgaben, Tipps, Lösungen und Lösungswege** gibt es für alle Abonnenten von [sofatutor.com](https://www.sofatutor.com)



Benenne die farbig markierten Verdauungsorgane.

Setze die richtigen Begriffe in die Lücken ein.

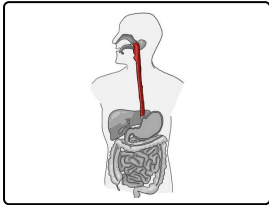
Magen

Mund

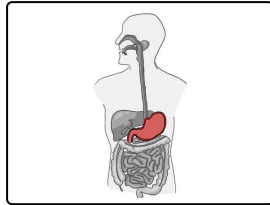
Dickdarm

Dünndarm

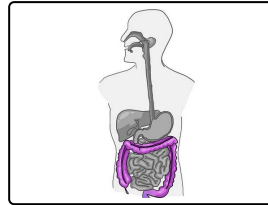
Speiseröhre



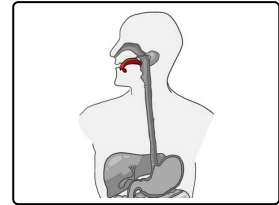
..... 1



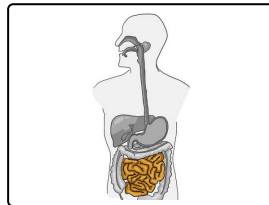
..... 2



..... 3



..... 4



..... 5



Unsere Tipps für die Aufgaben

1
von 6

Benenne die farbig markierten Verdauungsorgane.

1. Tipp

Der **Dickdarm** mündet in den **After**.

2. Tipp

Die zerlegten Endprodukte der Nährstoffe können die **Dünndarmwand** passieren.

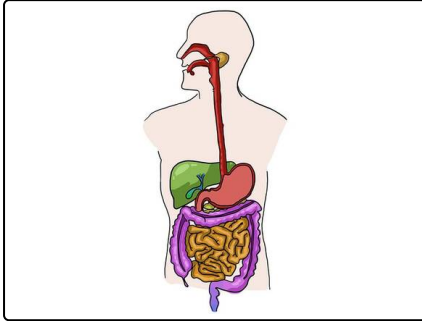


Lösungen und Lösungswege für die Aufgaben

1
von 6

Benenne die farbig markierten Verdauungsorgane.

Lösungsschlüssel: 1: Speiseröhre // 2: Magen // 3: Dickdarm // 4: Mund // 5: Dünndarm



Die **Verdauung** beginnt bereits im **Mund** (rot), in dem die Nahrung zerkleinert wird. Anschließend gelangt der Nahrungsbrei über die **Speiseröhre** (rot) in den **Magen** (hellrot). Von dort aus wird der Nahrungsbrei gleichmäßig in kleinen Teilen weiter in den **Dünndarm** (gelb) transportiert, in dem die eigentliche **Resorption** stattfindet. Im **Dickdarm** (lila) wird dem restlichen Speisebrei Wasser entzogen. Der so entstandene Kot wird schließlich über den After abgegeben.