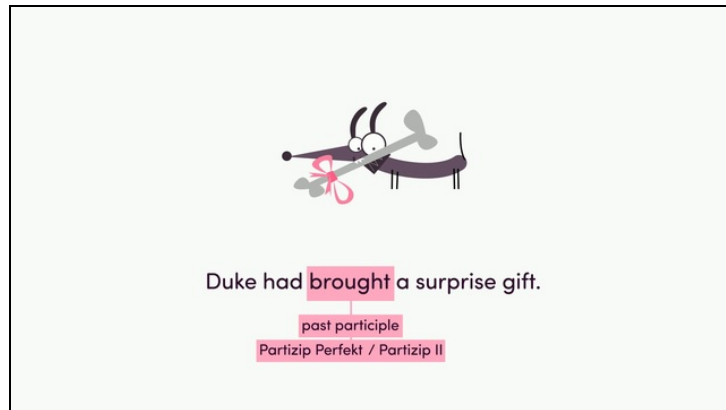




Arbeitsblätter zum Ausdrucken von [sofatutor.com](https://www.sofatutor.com)

Past Participle – Die 3. Verbform



- 1 **Gib an, welche Partizipien richtig gebildet wurden.**
- 2 Lokalisier die Partizipien in den Sätzen.
- 3 Vervollständige die Regeln zum Englischen Partizip Perfekt.
- 4 Beschreibe die Besonderheiten der unregelmäßigen Verben.
- 5 Ermittle, welches Partizip in der Lücke benötigt wird.
- 6 Formuliere die Partizipien aus den Infinitiven.
- + mit vielen Tipps, Lösungsschlüsseln und Lösungswegen zu allen Aufgaben

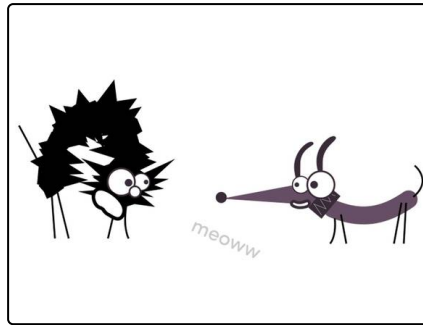


Das komplette Paket, **inkl. aller Aufgaben, Tipps, Lösungen und Lösungswege** gibt es für alle Abonnenten von [sofatutor.com](https://www.sofatutor.com)



Gib an, welche Partizipien richtig gebildet wurden.

Wähle die Verbformen aus, die korrekt gebildet sind.



stopped **A**

carried **B**

enjoied **C**

knited **D**

bringed **E**

talked **F**

cryed **G**

smoked **H**

travelled **I**



Unsere Tipps für die Aufgaben

1
von 6

Gib an, welche Partizipien richtig gebildet wurden.

1. Tipp

Endet das Verb auf einen **betonten Vokal** und einen einzelnen Endkonsonanten, wird der Konsonant verdoppelt bevor das **-ed** angehängt wird.

2. Tipp

Wenn das Verb auf ein **-y** endet, das auf einen Konsonanten folgt, muss die Endung zu einem **i** umgewandelt werden, bevor das **-ed** angehängt wird.

3. Tipp

Endet das regelmäßige Verb auf einen stummen Vokal, wird für das past participle nur ein **-d** an den Infinitiv angehängt.



Lösungen und Lösungswege für die Aufgaben

1
von 6

Gib an, welche Partizipien richtig gebildet wurden.

Lösungsschlüssel: A, B, F, H, I

In dieser Aufgabe gibst du an, welche der Verben im **past participle** korrekt gebildet worden sind.
Folgende Verben wurden richtig gebildet:

stop: stopped

carry: carried

talk: talked

smoke: smoked

travel: travelled [BrE]

Die anderen past participles wurden falsch gebildet. So hätten sie eigentlich aussehen müssen:

enjoy: enjoyed

knit: knitted

bring: brought

cry: cried