



Arbeitsblätter zum Ausdrucken von [sofatutor.com](https://www.sofatutor.com)

Fossilien – Spuren der Vergangenheit



- 1 **Zu welchem Lebewesen gehören diese Fossilien? Benenne sie**
- 2 Was sind Fossilien? Gib an.
- 3 Wie funktioniert Fossilisation? Beschreibe.
- 4 Wie unterscheiden sich Fossilien voneinander? Erkläre.
- 5 Welchen Nutzen haben Fossilien von Tieren? Bestimme.
- 6 Was kannst du mit diesem Modell über die Fossilien herausfinden? Erkläre.
- + mit vielen Tipps, Lösungsschlüsseln und Lösungswegen zu allen Aufgaben



Das komplette Paket, **inkl. aller Aufgaben, Tipps, Lösungen und Lösungswege** gibt es für alle Abonnenten von [sofatutor.com](https://www.sofatutor.com)



Zu welchem Lebewesen gehören diese Fossilien? Benenne sie

Schreibe die Namen der Lebewesen zum richtigen Bild.

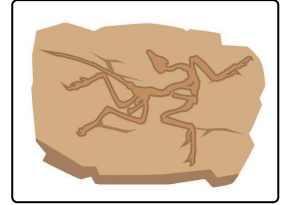
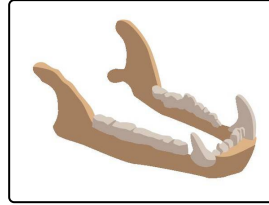
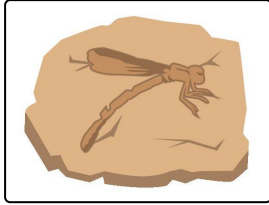
Berglöwe

Ammonit

Archaeopteryx

Libelle

Zugvogel



.....1

.....2

.....3

.....4



Unsere Tipps für die Aufgaben

1
von 6

Zu welchem Lebewesen gehören diese Fossilien? Benenne sie

1. Tipp

Archaeopteryx war ein Vogel.



Lösungen und Lösungswege für die Aufgaben

1
von 6

Zu welchem Lebewesen gehören diese Fossilien? Benenne sie

Lösungsschlüssel: 1: Ammonit // 2: Libelle // 3: Berglöwe // 4: Archaeopteryx

Konntest du alle Fossilien richtig zuordnen?

Bestimmt hast du schon einmal ein Fossil eines **Ammoniten** gesehen. Es sieht aus wie eine Schnecke aus Stein. Auch den Vogel hast du vielleicht erkannt. Der erste uns durch sein Fossil bekannte Vogel heißt **Archaeopteryx**. Die **Libellen**, die du vom Gartenteich kennst, sehen heute noch so aus, wie dieses Fossil. Und schließlich hast du sicherlich auch den Kiefer des **Berglöwen** erkannt, denn auch er ähnelt dem Kiefer eines Löwen im Zoo.