



Arbeitsblätter zum Ausdrucken von [sofatutor.com](https://www.sofatutor.com)

# Passé Composé – reflexive Verben (Übungsvideo 1)

Passé composé 8 \* 1 Übungsvideo

complément d'objet direct complément d'objet indirect

cod me coi

dirO ? nous te ? indO

se vous

wo? links ← Verb → rechts

- 1 Zeige auf, welche Paare zusammen gehören.
- 2 Ergänze die Konjugationstabelle.
- 3 Gib an, ob die Endungen der Partizipien richtig angeglichen sind.
- 4 Ermittle die korrekte Satzstellung.
- 5 Ermittle die richtigen Formen.
- 6 Bilde Sätze.
- + mit vielen Tipps, Lösungsschlüsseln und Lösungswegen zu allen Aufgaben

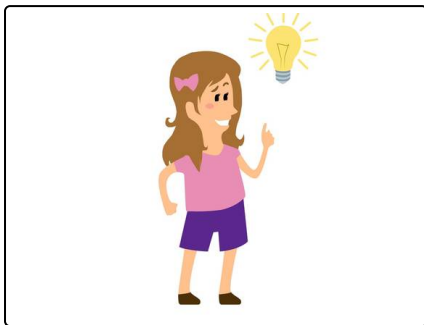


Das komplette Paket, inkl. aller Aufgaben, Tipps, Lösungen und Lösungswege gibt es für alle Abonnenten von [sofatutor.com](https://www.sofatutor.com)



## Zeige auf, welche Paare zusammen gehören.

Verbinde die Personal- und Possessivpronomen mit den richtigen passé composé-Formen.



*Elle s'est rappelée la règle.*

nous nous	A	1	es brûlée
elle s'	B	2	sommes vengés
tu t'	C	3	sont retournées
il s'	D	4	êtes changées
vous vous	E	5	est défendue
elles se	F	6	est arrangé



## Unsere Tipps für die Aufgaben

1  
von 6

### Zeige auf, welche Paare zusammen gehören.

#### 1. Tipp

*Être* wird im Präsens konjugiert.

---

#### 2. Tipp

Achte bei *il* und *elle* auf die **Endungen** der Partizipien!

---

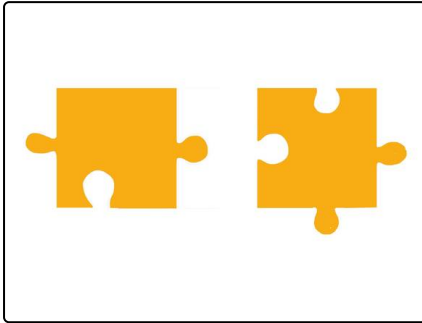


## Lösungen und Lösungswege für die Aufgaben

1  
von 6

### Zeige auf, welche Paare zusammen gehören.

Lösungsschlüssel: A—2 // B—5 // C—1 // D—6 // E—4 // F—3



Das passé composé der reflexiven Verben setzt sich wie folgt zusammen:

**Person(alpronomen) + Reflexivpronomen + konjugierte Form von être + participe passé**

Um die Aufgabe zu lösen, musst du wissen, wie *être* im **Präsens** konjugiert wird:

*je suis*

*tu es*

*il / elle / on est*

*nous sommes*

*vous êtes*

*ils / elles sont*

Nachdem du die konjugierten Verbformen den **passenden Personalpronomen** zugeordnet hast, bleibt die Frage, ob die **Angleichung der Hauptverben** richtig vorgenommen wurde. Wurde an die Verben ein **e** für weibliche Personen und / oder ein **s** für mehrere Personen gehängt?

**Achtung:** Es kann also nur heißen *elle s'est défendue* (sie hat sich verteidigt) und *il s'est arrangé* (er hat sich arrangiert), da sonst die Angleichung nicht richtig wäre.