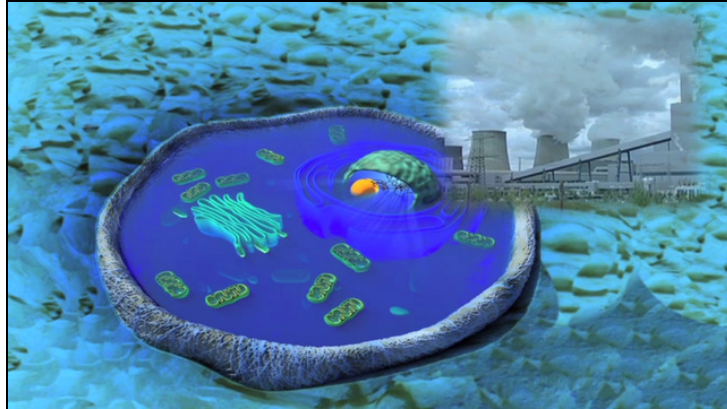




Arbeitsblätter zum Ausdrucken von [sofatutor.com](https://www.sofatutor.com)

## Zellen (Basiswissen)



- 1 **Prüfe die Aussagen über Zellen.**
- 2 Benenne die Zellorganellen und die Art der Zelle.
- 3 Bestimme die Funktionen der Zellorganellen.
- 4 Vergleiche die Zellen von Bakterien, Tieren und Pflanzen.
- 5 Fasse zusammen, was du über Mitochondrien weißt.
- 6 Ordne die Begriffe von der kleinsten Einheit bis hin zum Organismus.
- + mit vielen Tipps, Lösungsschlüsseln und Lösungswegen zu allen Aufgaben

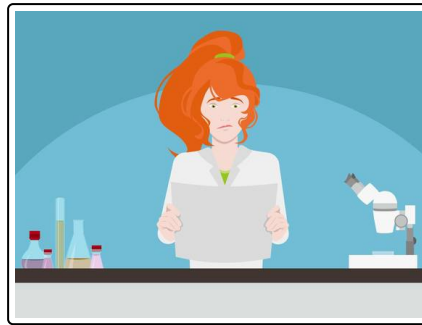


Das komplette Paket, **inkl. aller Aufgaben, Tipps, Lösungen und Lösungswege** gibt es für alle Abonnenten von [sofatutor.com](https://www.sofatutor.com)



## Prüfe die Aussagen über Zellen.

Wähle die richtigen Informationen aus.



- Eucyten sind Zellen mit Zellkern. A
- Protocyten sind Zellen mit Zellkern. B
- Im Zellkern befinden sich die Chromosomen. C
- Alle Zellen sind von einer Zellwand umschlossen. D
- Mitochondrien sind die Kraftwerke der Zelle. In ihnen findet die Fotosynthese statt, mit der Glucose erzeugt wird. E



## Unsere Tipps für die Aufgaben

1  
von 6

### Prüfe die Aussagen über Zellen.

#### 1. Tipp

Zellatmung und Fotosynthese sind unterschiedliche Stoffwechselfvorgänge und finden in unterschiedlichen Organellen statt.

---



## Lösungen und Lösungswege für die Aufgaben

1  
von 6

### Prüfe die Aussagen über Zellen.

**Lösungsschlüssel:** A, C

*Tierische Zellen* besitzen im Gegensatz zu *pflanzlichen Zellen* **keine Chloroplasten**. In den **Chloroplasten** findet die **Fotosynthese** statt. **Mitochondrien** sind die *Kraftwerke* der Zellen. In ihnen findet die *Zellatmung* statt.