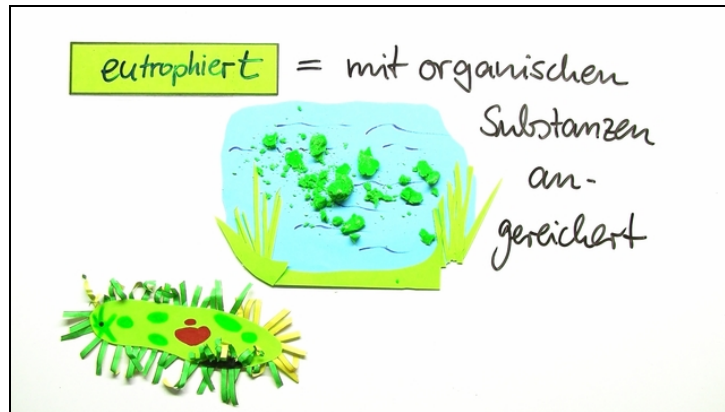




Arbeitsblätter zum Ausdrucken von [sofatutor.com](https://www.sofatutor.com)

Einzeller – das Pantoffeltierchen



- 1 Prüfe, welche Aussagen über die Eigenschaften der Pantoffeltierchen zutreffen.
- 2 Vervollständige den Text über Pantoffeltierchen.
- 3 Benenne die Bestandteile des Pantoffeltierchens.
- 4 Beschreibe die Aufgaben der Zellbestandteile eines Pantoffeltierchens.
- 5 Stelle die Stationen der Konjugation von Pantoffeltierchen dar.
- 6 Vergleiche die Zellbestandteile eines Pantoffeltierchens mit denen von Bakterien- und Pflanzenzellen.
- + mit vielen Tipps, Lösungsschlüsseln und Lösungswegen zu allen Aufgaben

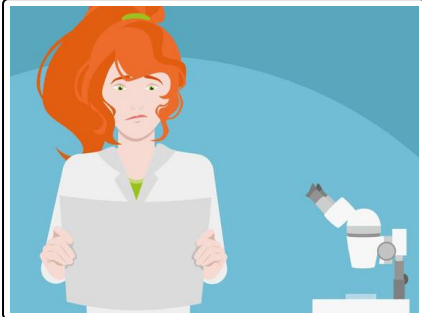


Das komplette Paket, inkl. aller Aufgaben, Tipps, Lösungen und Lösungswege gibt es für alle Abonnenten von [sofatutor.com](https://www.sofatutor.com)



Prüfe, welche Aussagen über die Eigenschaften der Pantoffeltierchen zutreffen.

Wähle die richtigen Antworten aus.



Pantoffeltierchen bestehen zwar nur aus einer Zelle, sind aber dennoch eine ausgeklügelte Lebensform. Was macht die Winzlinge im Vergleich zu Pflanzen- und Tierzellen besonders?

- A
Obwohl Pantoffeltierchen als Tiere eingestuft sind, besitzen sie eine Zellwand.
- B
Pantoffeltierchen enthalten zwei verschiedene Vakuolentypen mit verschiedenen Aufgaben.
- C
Pantoffeltierchen sind sesshafte Tiere und heften sich mit ihren Wimpern an den jeweiligen Untergrund an.
- D
Pantoffeltierchen vermehren sich durch Zellteilung.
- E
Pantoffeltierchen betreiben Konjugation.
- F
Pantoffeltierchen sind die einzigen Tiere, die Fotosynthese betreiben.
- G
Pantoffeltierchen leben vorwiegend im Süßwasser.
- H
Pantoffeltierchen bewegen sich mithilfe ihrer Wimpern fort.



Unsere Tipps für die Aufgaben

1
von 6

Prüfe, welche Aussagen über die Eigenschaften der Pantoffeltierchen zutreffen.

1. Tipp

Konjugation (lateinisch coniugare) bedeutet: paarweise zusammenbinden. Dabei werden Teile des Genoms von einer Spenderzelle (Donor) auf eine Empfängerzelle (Rezipient) übertragen.

2. Tipp

In welcher Art von Gewässer leben Pantoffeltierchen? Denke an die Art, wie man Pantoffeltierchen selber züchten kann.



Lösungen und Lösungswege für die Aufgaben

1
von 6

Prüfe, welche Aussagen über die Eigenschaften der Pantoffeltierchen zutreffen.

Lösungsschlüssel: B, D, E, G, H

Pantoffeltierchen ...

- enthalten **keine** Zellwand, sondern besitzen nur eine **Zellmembran**.
- bewegen sich mithilfe ihrer Wimpern fort.
- vermehren sich durch Zellteilung (ungeschlechtlich).
- betreiben aber auch einen geschlechtlichen Vorgang namens **Konjugation**.
- leben vorwiegend im Süßwasser.
- enthalten **Nahrungsvakuolen** und **kontraktile Vakuolen**.