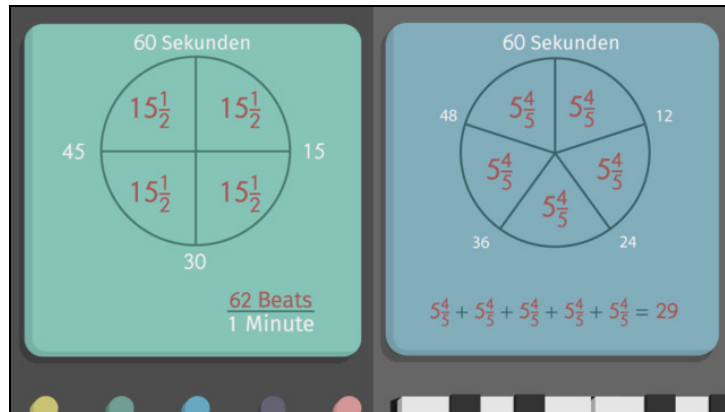




Arbeitsblätter zum Ausdrucken von [sofator.com](https://www.sofator.com)

## Verschiedene Verhältnisse vergleichen



- 1 **Bestimme die korrekten Aussagen zum Vergleichen von Verhältnissen.**
- 2 Beschreibe den Vergleich von Verhältnissen.
- 3 Beschreibe den Vergleich von Verhältnissen.
- 4 Ermittle einen äquivalenten Wert des Verhältnisses.
- 5 Erschließe, welche der Verhältnisse gleich sind.
- 6 Ermittle, ob die Verhältnisse gleich sind.
- + mit vielen Tipps, Lösungsschlüsseln und Lösungswegen zu allen Aufgaben

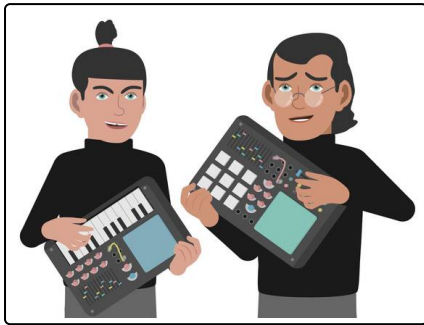


Das komplette Paket, **inkl. aller Aufgaben, Tipps, Lösungen und Lösungswege** gibt es für alle Abonnenten von [sofator.com](https://www.sofator.com)



## Bestimme die korrekten Aussagen zum Vergleichen von Verhältnissen.

Wähle aus.



Die Hobby-DJs Lorenzo und Joko möchten Verhältnisse vergleichen, um bessere Songs produzieren zu können. Dazu müssen sie noch einiges lernen. Kannst du ihnen helfen, die richtigen Aussagen zu bestimmen?

- A  
Um Verhältnisse vergleichen zu können, musst du die Verhältnisse auf den gleichen Nenner bringen.
- B  
Beim Vergleichen von Verhältnissen kann ein Kreisdiagramm hilfreich sein.
- C  
Sind zwei Verhältnisse nicht gleich, nennt man sie auch äquivalent.
- D  
Eine Doppelleiste kann zum Vergleichen von Verhältnissen verwendet werden.
- E  
Haben zwei Verhältnisse ungleiche Nenner, kannst du sie prinzipiell nicht vergleichen. Du kannst die Verhältnisse auch nicht umformen, sodass sie vergleichbar sind.



## Unsere Tipps für die Aufgaben

1  
von 6

### Bestimme die korrekten Aussagen zum Vergleichen von Verhältnissen.

#### 1. Tipp

Äquivalent bedeutet so viel wie gleichwertig.

---

#### 2. Tipp

Vergleichst du beispielsweise die Verhältnisse  $\frac{5}{12}$  und  $\frac{6}{10}$ , dann musst du sie so umschreiben, dass jeweils 60 im Nenner des Bruchs steht.

---



## Lösungen und Lösungswege für die Aufgaben

1  
von 6

### Bestimme die korrekten Aussagen zum Vergleichen von Verhältnissen.

**Lösungsschlüssel:** A, B, D

Diese Aussagen sind **falsch**:

„Sind zwei Verhältnisse nicht gleich, nennt man sie auch äquivalent.“

- Äquivalent bedeutet so viel wie gleichwertig. Sind zwei Verhältnisse äquivalent, sind sie also gleich.

„Haben zwei Verhältnisse ungleiche Nenner, kannst du sie prinzipiell nicht vergleichen. Du kannst die Verhältnisse auch nicht umformen, sodass sie vergleichbar sind.“

- Du kannst Verhältnisse umschreiben, indem du sie erweiterst. Dabei verändern sich die Verhältnisse nicht. Durch dieses Umschreiben kannst du sie anschließend vergleichen.

Diese Aussagen sind **richtig**:

„Um Verhältnisse vergleichen zu können, musst du die Verhältnisse auf den gleichen Nenner bringen.“

- Nur dann kannst du einen Vergleich anstellen.

„Beim Vergleichen von Verhältnissen kann ein Kreisdiagramm hilfreich sein.“

„Eine Doppelleiste kann zum Vergleichen von Verhältnissen verwendet werden.“

- Diese beiden Verfahren kannst du beim Vergleichen von Verhältnissen verwenden.