



Arbeitsblätter zum Ausdrucken von [sofatutor.com](https://www.sofatutor.com)

# Willi zu Besuch im Wattenmeer



- 1 **Was gibt es auf der Hallig Hooge? Bestimme.**
- 2 Welche Aussagen über das Watt sind richtig? Bestimme.
- 3 Was bedeuten die Fachbegriffe? Ordne zu.
- 4 Welche der Tiere leben im Watt? Benenne sie.
- 5 Was macht eine Hallig aus? Prüfe.
- 6 Wie heißen diese Halligen? Ordne ein.
- + mit vielen Tipps, Lösungsschlüsseln und Lösungswegen zu allen Aufgaben

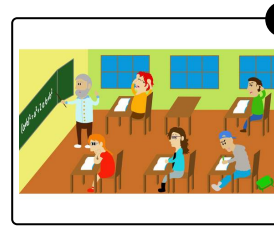
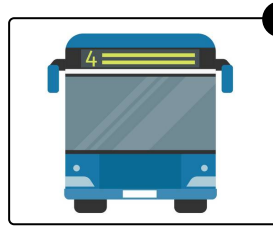
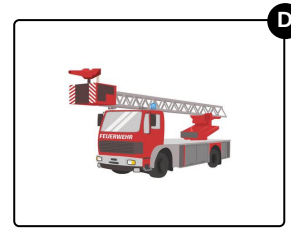
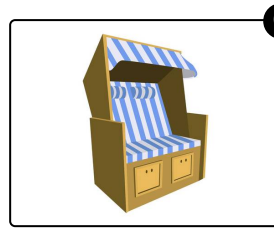
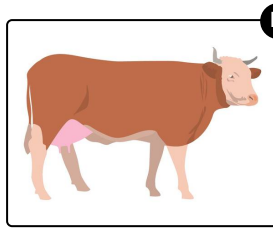
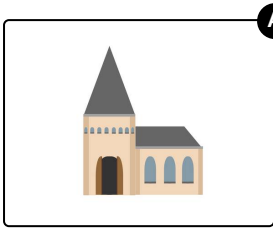


Das komplette Paket, **inkl. aller Aufgaben, Tipps, Lösungen und Lösungswege** gibt es für alle Abonnenten von [sofatutor.com](https://www.sofatutor.com)



## Was gibt es auf der Hallig Hooge? Bestimme.

Wähle die richtigen Bilder aus.





## Unsere Tipps für die Aufgaben

1  
von 6

### Was gibt es auf der Hallig Hooge? Bestimme.

#### 1. Tipp

Auch auf Hallig Hooge muss Feuer schnell gelöscht werden.

---



## Lösungen und Lösungswege für die Aufgaben

1  
von 6

### Was gibt es auf der Hallig Hooge? Bestimme.

**Lösungsschlüssel:** A, B, C, D, G

Halligen sind ganz besondere kleine Inseln, sie werden nämlich ab und zu vom Meer überschwemmt. Deswegen liegen die Häuser der Menschen dort auf künstlich aufgeschütteten Hügeln, sodass die Sturmflut sie meist nicht erreichen kann. Auf Hallig Hooge leben nur etwa 100 Menschen, es gibt also einige Dinge, die du vielleicht gewohnt bist, nicht.

Hallig Hooge hat aber eine eigene Schule, auch wenn da teilweise nur ein Schüler oder eine Schülerin pro Klassenstufe lernt. Außerdem gibt es eine Feuerwehr, eine Kirche und ganz viele Kühe und natürlich Strandkörbe!