






Arbeitsblätter zum Ausdrucken von [sofaturator.com](https://www.sofaturator.com)


Possessivbegleiter (2)

Possessivbegleiter Vertiefung

→ mon idée  (weiblich)

→ ton Pistoire  (weiblich)

→ Son ^{Adjectif} ancienne voiture  (weiblich)



- 1 Gib an, welcher Besitzer durch die Sätze betont wird.
- 2 Nenne die passenden Übersetzungen.
- 3 Ergänze die Possessivbegleiter.
- 4 Gib an, mit welchem Possessivbegleiter die Substantive verwendet werden.
- 5 Bilde Sätze.
- 6 Ergänze die Sätze mit dem Possessivbegleiter *son* oder *sa*.
- + mit vielen Tipps, Lösungsschlüsseln und Lösungswegen zu allen Aufgaben

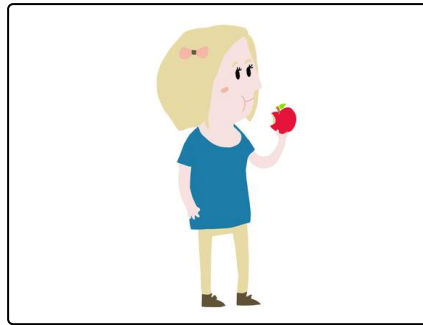


Das komplette Paket, inkl. aller Aufgaben, Tipps, Lösungen und Lösungswege gibt es für alle Abonnenten von [sofaturator.com](https://www.sofaturator.com)



Gib an, welcher Besitzer durch die Sätze betont wird.

Verbinde das Personalpronomen mit dem richtigen Satz.



elle	A	1	Je donne la pomme à elles.
ils	B	2	Je donne la pomme à lui.
elles	C	3	Je donne la pomme à elle.
il	D	4	Je donne la pomme à eux.



Unsere Tipps für die Aufgaben

1
von 6

Gib an, welcher Besitzer durch die Sätze betont wird.

1. Tipp

// und *elle* findest du in den Sätzen wieder.

2. Tipp

Schau dir das Ende der Sätze an.



Lösungen und Lösungswege für die Aufgaben

1
von 6

Gib an, welcher Besitzer durch die Sätze betont wird.

Lösungsschlüssel: A—3 // B—4 // C—1 // D—2

Man kann im Französischen betonen, wem ein Gegenstand gehört. Dann ergänzt man nach dem Substantiv à *lui*, à *elle*, à *eux* oder à *elles*.

Elle und *elles* werden verwendet, wenn der Besitzer eine Frau ist oder die Besitzer mehrere Frauen sind.

Die andere Variante à *lui* und à *eux* wird benutzt, wenn der Besitzer ein Mann ist oder die Besitzer mehrere Männer sind.