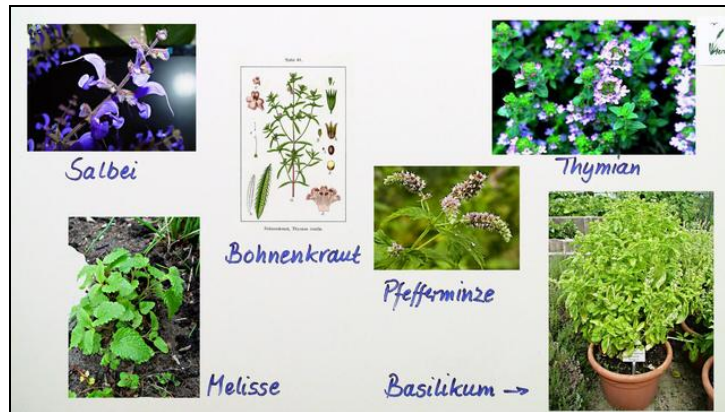




Arbeitsblätter zum Ausdrucken von sofatutor.com

# Die Familie der Lippenblütler



- 1 Benenne die Bestandteile der Blüte der Taubnessel.
- 2 Benenne die Bestandteile dieser Blüte in ihrem Blütendiagramm.
- 3 Beschreibe, wie die Bestäubung der Blüten und die Verbreitung der Samen bei der Taubnessel funktionieren.
- 4 Nenne charakteristische Merkmale der Lippenblütler.
- 5 Erkläre, wie die Biene mit dem Pollen des Wiesensalbeis in Berührung kommt.
- 6 Bestimme, welche Blütenformen vorliegen.
- + mit vielen Tipps, Lösungsschlüsseln und Lösungswegen zu allen Aufgaben



Das komplette Paket, inkl. aller Aufgaben, Tipps, Lösungen und Lösungswege gibt es für alle Abonnenten von sofatutor.com



## Benenne die Bestandteile der Blüte der Taubnessel.

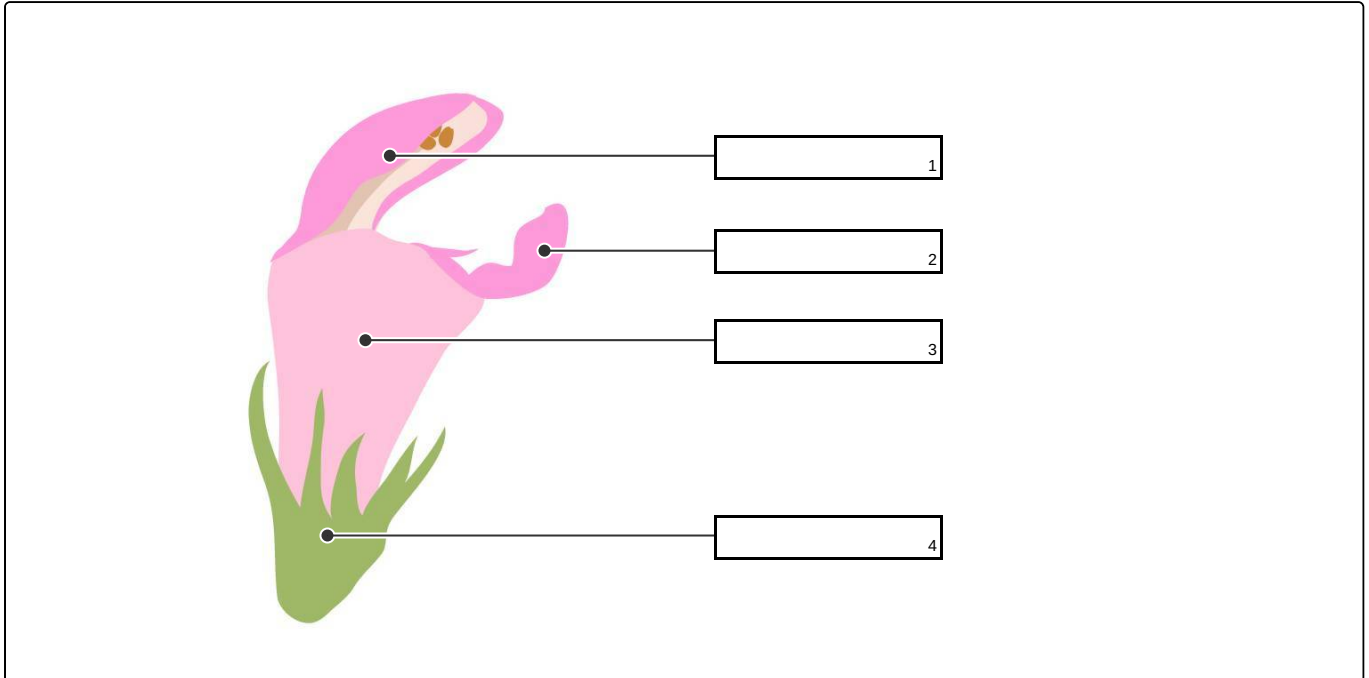
Setze die Begriffe in die passenden Lücken ein.

Blütenröhre

Blütenkelch

Unterlippe

Oberlippe





## Unsere Tipps für die Aufgaben

1  
von 6

### **Benenne die Bestandteile der Blüte der Taubnessel.**

#### **1. Tipp**

Die Blütenröhre sitzt im Blütenkelch.

---



## Lösungen und Lösungswege für die Aufgaben

1  
von 6

### **Benenne die Bestandteile der Blüte der Taubnessel.**

**Lösungsschlüssel:** 1: Oberlippe // 2: Unterlippe // 3: Blütenröhre // 4: Blütenkelch

Die Blüten der **Lippenblütler** sind in Ober- und Unterlippe gespalten. Nach unten hin sind beide röhrenförmig verwachsen und bilden die Blütenröhre. Diese sitzt im Blütenkelch, der fünf verwachsene Kelchblätter besitzt.