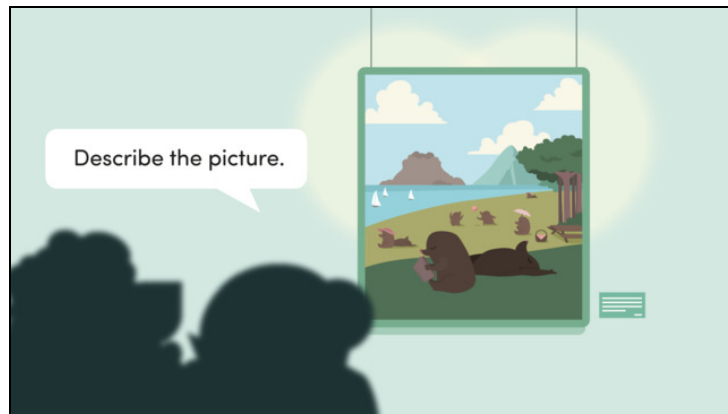




Arbeitsblätter zum Ausdrucken von [sofatutor.com](https://www.sofatutor.com)

# How to describe a Picture – Einfache Bildbeschreibung



- 1 **Zeige die Positionen der Phrasen zum Bild.**
- 2 **Nenne die richtige Übersetzung.**
- 3 **Gib an, welche Aussagen stimmen.**
- 4 **Analysiere das Bild.**
- 5 **Wende dein Wissen zur Bildbeschreibung an.**
- 6 **Bilde mit den Phrasen zur Bildbeschreibung ganze Sätze.**
- + **mit vielen Tipps, Lösungsschlüsseln und Lösungswegen zu allen Aufgaben**



Das komplette Paket, **inkl. aller Aufgaben, Tipps, Lösungen und Lösungswege** gibt es für alle Abonnenten von [sofatutor.com](https://www.sofatutor.com)



## Zeige die Positionen der Phrasen zum Bild.

Setze die Phrasen in die richtigen Lücken im Bild ein. Höre dazu den Text an.



sofatur.at/ep/3kGx

at the bottom

in the middle

at the top

on the right

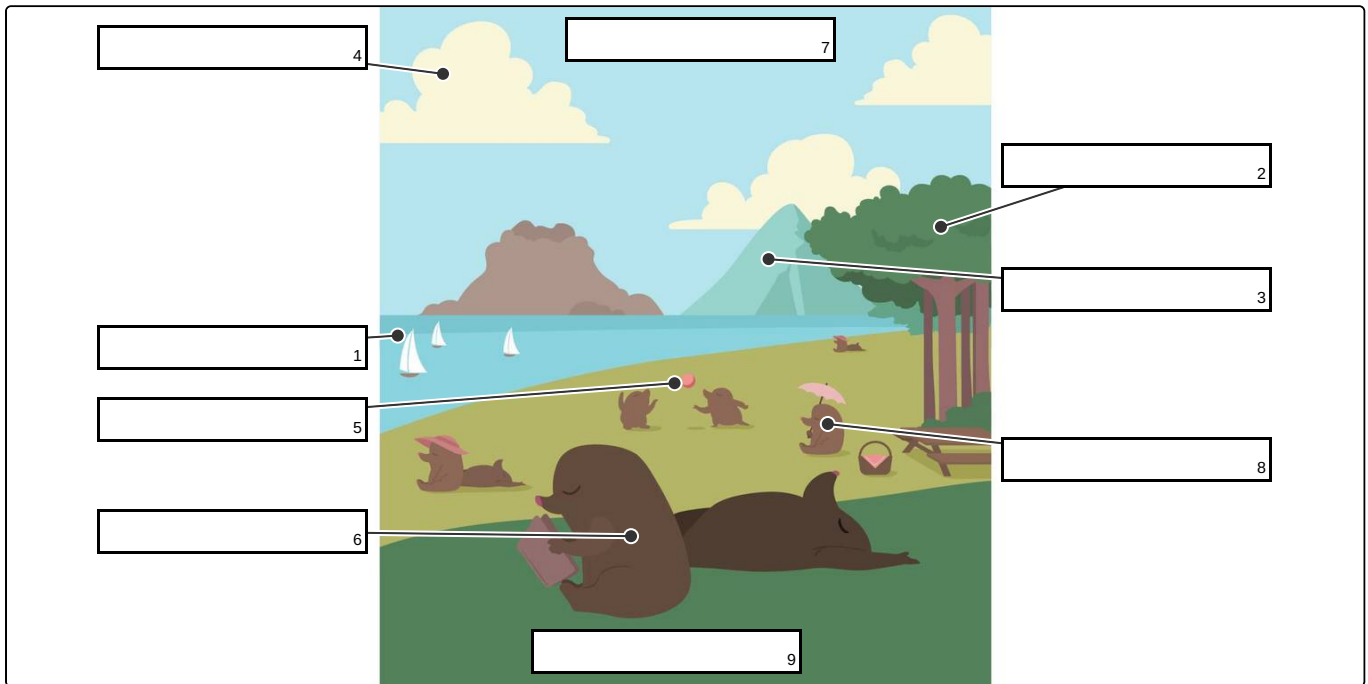
near the table

on the left

behind the forest

in the foreground

in the top left corner





## Unsere Tipps für die Aufgaben

1  
von 6

### Zeige die Positionen der Phrasen zum Bild.

#### 1. Tipp

Positioniere zuerst die Phrasen, bei denen du dir ganz sicher bist.

---

#### 2. Tipp

Am Ende der Übung musst du vielleicht einige Phrasen austauschen, damit alle positioniert werden können.

---



## Lösungen und Lösungswege für die Aufgaben

1  
von 6

### Zeige die Positionen der Phrasen zum Bild.

**Lösungsschlüssel:** 1: on the left // 2: on the right // 3: behind the forest // 4: in the top left corner // 5: in the middle // 6: in the foreground // 7: at the top // 8: near the table // 9: at the bottom

Schau dir zuerst das Bild ganz genau an. Was siehst du? Wo befindet sich was?

Anschließend hörst du dir den Text an und liest dir alle Phrasen gut durch. Kennst du von allen Ausdrücken die Übersetzung? Dann kann es losgehen.

Positioniere zuerst die eindeutigen Ausdrücke und ihre Gegenteile:

- *in the foreground* - im Vordergrund (ganz groß: ein lesender Mauswurf)
- *in the background* - im Hintergrund (eher klein: ein riesiger Maulwurfshügel)
- *on the left* - auf der linken Seite (ein See)
- *on the right* - auf der rechten Seite (Wald)
- *in the middle* - in der Mitte (spielende Maulwürfe)
- *at the top* - oben im Bild (der blaue Himmel)

Dann schaust du dir die Details genauer an.

- *behind the forest* - hinter dem Wald (ein Berg)
- *in the top left corner* - in der oberen linken Ecke (eine Wolke)
- *near the table* - in der Nähe des Tisches (ein Maulwurf mit Sonnenschirm)