



Arbeitsblätter zum Ausdrucken von [sofatutor.com](https://www.sofatutor.com)

# Asking the Way and Giving Directions – Wegbeschreibung



- 1 **Benenne die korrekten Aussagen für eine Wegbeschreibung.**
- 2 **Nenne die passenden Ausdrücke zur Wegbeschreibung.**
- 3 **Gib die richtige Reihenfolge der Unterhaltung wieder.**
- 4 **Entscheide, welchen Weg die Hörbeispiele beschreiben.**
- 5 **Vervollständige die Wegbeschreibung.**
- 6 **Beschreibe den Weg vom Flughafen zu Wades Haus.**
- + **mit vielen Tipps, Lösungsschlüsseln und Lösungswegen zu allen Aufgaben**

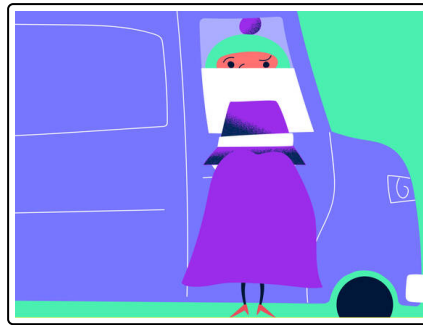


Das komplette Paket, **inkl. aller Aufgaben, Tipps, Lösungen und Lösungswege** gibt es für alle Abonnenten von [sofatutor.com](https://www.sofatutor.com)



## Benenne die korrekten Aussagen für eine Wegbeschreibung.

Wähle die richtigen Sätze aus.



- Wenn du nach dem Weg fragst, fragst du höflich und verwendest *excuse me* und *please*. **A**
- „Auf der linken Seite“ übersetzt du mit *left*, zum Beispiel *The bank is left*. **B**
- „Biege rechts ab“ übersetzt du mit *Turn right*. **C**
- „Halte an der nächsten Straßenecke an“ übersetzt du mit *Stop on the next corner*. **D**
- „Nehmen Sie die dritte Straße links“ übersetzt du mit *Take the second street on the left*. **E**
- „Fahren Sie die Dodgy Street runter“ übersetzt du mit *Drive down Dodgy Street*. **F**
- Möchtest du jemanden auf Englisch nach dem Weg fragen, kannst du diese Formulierungen verwenden:  
• *Can you tell me the way to ...*  
• *Which way is...*  
• *How do I get to...* **G**
- „Überquere die Brücke“ übersetzt du mit *Cross the bridge*. **H**
- Wenn du eine Wegbeschreibung erhalten hast, bedankst du dich immer mit *Thank you*. **I**



## Unsere Tipps für die Aufgaben

1  
von 6

### **Benenne die korrekten Aussagen für eine Wegbeschreibung.**

#### **1. Tipp**

Es gibt sechs richtige Aussagen.

---

#### **2. Tipp**

Lies dir die Formulierungen ganz genau durch. Manchmal macht nur ein kleines Wort den Unterschied aus.

---

#### **3. Tipp**

Achte besonders auf Präpositionen und Verben.

---



## Lösungen und Lösungswege für die Aufgaben

1  
von 6

### Benenne die korrekten Aussagen für eine Wegbeschreibung.

**Lösungsschlüssel:** A, C, F, G, H, I

Sie dir zuerst alle Aussagen ganz genau an, bevor du beginnst .

Natürlich musst du immer höflich bleiben, wenn du jemanden nach dem Weg fragst.

Achte beim Lernen der Phrasen besonders auf die kleinen Wörter, wie Präpositionen und Verben:

- „Auf der linken Seite“ übersetzt du mit " *on the left (side)*".
- „Halte an der nächsten Straßenecke an“ übersetzt du mit " *Stop at the next corner*".
- Achte auch auf die richtigen Zahlwörter. „Die dritte Straße links“ übersetzt du mit " *the third street on the left*".