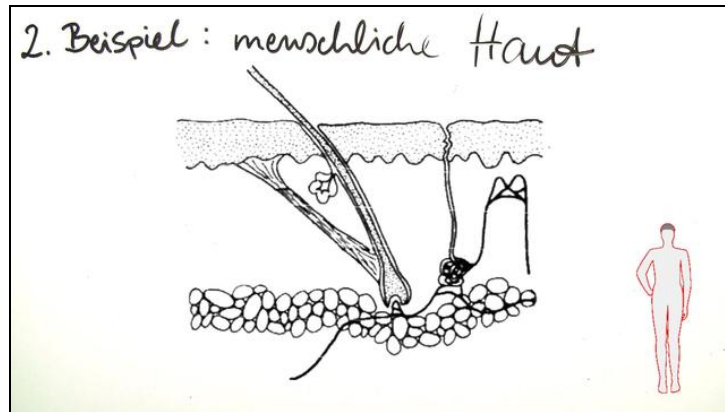




Arbeitsblätter zum Ausdrucken von [sofatutor.com](https://www.sofatutor.com)

# Organisationsstufen – Zelle, Gewebe, Organe



- 1 **Gib eine Hierarchie von Organisationsebenen am Beispiel des Menschen an.**
- 2 Definiere die Begriffe Zellen, Gewebe, Organe und Organsysteme.
- 3 Nenne Beispiele zu jeder der angegebenen Organisationsebenen.
- 4 Vergleiche tierisches mit pflanzlichem Gewebe.
- 5 Bewerte folgende Aussagen zu den Organen und Organsystemen.
- 6 Ordne den Organsystemen ihre jeweiligen Untersysteme oder Organe zu.
- + mit vielen Tipps, Lösungsschlüsseln und Lösungswegen zu allen Aufgaben

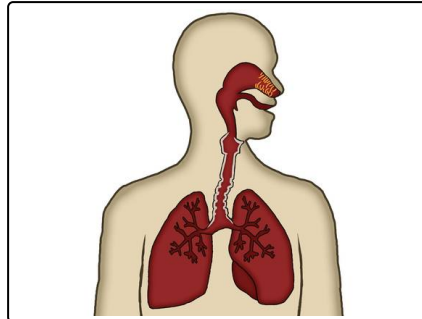


Das komplette Paket, inkl. aller Aufgaben, Tipps, Lösungen und Lösungswege gibt es für alle Abonnenten von [sofatutor.com](https://www.sofatutor.com)



## Gib eine Hierarchie von Organisationsebenen am Beispiel des Menschen an.

Bringe die angegebenen Beispiele als Organisationsebenen in die richtige Reihenfolge. Beginne mit der Zelle.



Lunge **A**

Mensch **B**

Atemtrakt **C**

Lungenbläschen (Alveolen) **D**

Alveolarepithelzelle **E**

RICHTIGE REIHENFOLGE

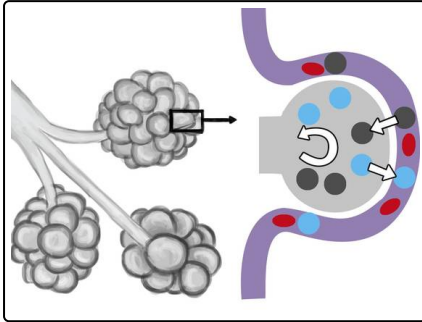


## Unsere Tipps für die Aufgaben

1  
von 6

### Gib eine Hierarchie von Organisationsebenen am Beispiel des Menschen an.

#### 1. Tipp



In den Lungenbläschen findet der Gasaustausch zwischen eingeatmeter Luft und Blut statt.

---

#### 2. Tipp

Zum Atemtrakt gehört auch die Luftröhre.

---



## Lösungen und Lösungswege für die Aufgaben

1  
von 6

### Gib eine Hierarchie von Organisationsebenen am Beispiel des Menschen an.

**Lösungsschlüssel:** E, D, A, C, B

Viele **Zellen** in der Lunge, die **Alveolarepithelzellen**, bilden die **Lungenbläschen** als **Gewebe**.

Die Lungenbläschen und anderes Gewebe wie die Bronchien bilden das **Organ** der **Lunge**.

Der gesamte **Atemtrakt** als **Organsystem** besteht aus Lunge, Luftröhre, Kehlkopf, Rachen und Nase.

Viele Organsysteme zusammen ergeben den **Menschen** als **Organismus**.