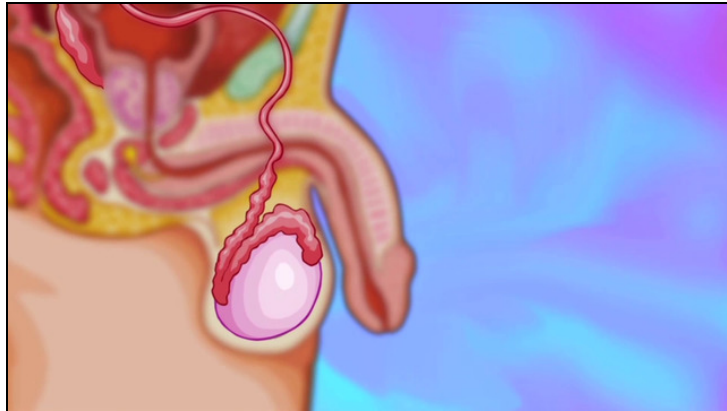




Arbeitsblätter zum Ausdrucken von [sofatutor.com](https://www.sofatutor.com)

## Geschlechtsorgane des Mannes (Basiswissen)



- 1 **Prüfe folgende Aussagen über die Pubertät.**
- 2 Beschreibe den Weg eines Spermiums von seiner Entstehung bis zum Verlassen des Körpers.
- 3 Benenne die männlichen Geschlechtsorgane.
- 4 Ordne den Geschlechtsorganen die jeweiligen Funktionen zu.
- 5 Vergleiche die Anatomien des Penis und des Hodensackes.
- 6 Ordne den Begriffen die passenden Synonyme zu.
- + mit vielen Tipps, Lösungsschlüsseln und Lösungswegen zu allen Aufgaben



Das komplette Paket, **inkl. aller Aufgaben, Tipps, Lösungen und Lösungswege** gibt es für alle Abonnenten von [sofatutor.com](https://www.sofatutor.com)



## Prüfe folgende Aussagen über die Pubertät.

Wähle die richtigen Aussagen aus.

- Die Pubertät beginnt bei Mädchen im Allgemeinen früher als bei Jungen. **A**
- Alle Jungen kommen an ihrem 11. Geburtstag in die Pubertät. **B**
- In der Pubertät verändert sich der Körper des Jungen, wobei zunächst die Hoden wachsen. **C**
- Ein Wachstumsschub, die eintretende Schambehaarung und der Stimmbruch sind die einzigen Veränderungen, die ein Junge in der Pubertät durchläuft. **D**
- Spermien werden in den Hoden produziert. **E**
- Die Hoden sind direkt mit den Nebennieren verbunden, wo die Spermien weiter reifen. **F**
- Spermien werden nur zur Zeit der Pubertät in den Hoden gebildet und dann ein Leben lang in den Nebenhoden aufbewahrt. **G**



## Unsere Tipps für die Aufgaben

1  
von 6

### Prüfe folgende Aussagen über die Pubertät.

#### 1. Tipp

In den weit vom **Hoden** entfernten Nebennieren wird unter anderem Adrenalin gebildet.

---



## Lösungen und Lösungswege für die Aufgaben

1  
von 6

### Prüfe folgende Aussagen über die Pubertät.

**Lösungsschlüssel:** A, C, E

Der Eintritt in die **Pubertät** erfolgt nicht bei jedem Menschen zur gleichen Zeit.

Jungen sind meist 10-14 Jahre, Mädchen meist 9-13 Jahre alt, wenn sie in die **Pubertät** kommen.

Durchschnittlich kommen Mädchen etwa 2 Jahre früher in die **Pubertät**.

Während der **Pubertät** verändert sich der Körper eines Jungen auf vielfältige Art und Weise. Der Körper durchläuft einen *Wachstumsschub*, die **Hoden** und der **Penis** vergrößern sich, die erste Scham- und Achselbehaarung beginnt, ein Bartwuchs tritt ein und die Stimme verändert sich.

**Spermien** werden in den - im **Hoden** befindlichen - **Hodenkanälchen** produziert und können in den angrenzenden **Nebenhoden** reifen und gespeichert werden.