



Arbeitsblätter zum Ausdrucken von [sofatutor.com](https://www.sofatutor.com)

Taktarten



- 1 **Gib an, ob es sich bei den Notenausschnitten um einen Auftakt oder Volttakt handelt.**
- 2 **Nenne die Taktarten zu den Takten.**
- 3 **Bestimme die Taktart.**
- 4 **Bestimme alle richtigen Takte des 4/4-Takts.**
- 5 **Entscheide, welche zwei Takte erklingen.**
- + **mit vielen Tipps, Lösungsschlüsseln und Lösungswegen zu allen Aufgaben**

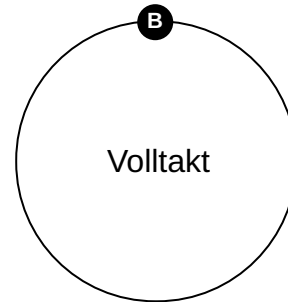
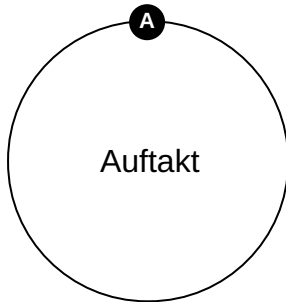
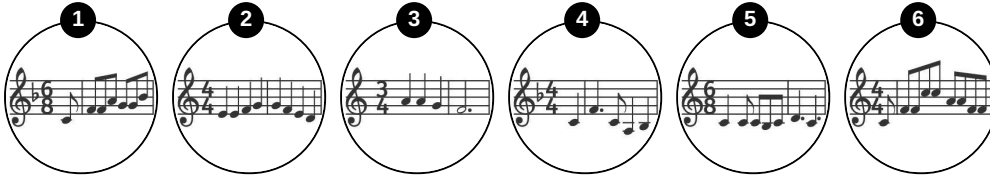


Das komplette Paket, **inkl. aller Aufgaben, Tipps, Lösungen und Lösungswege** gibt es für alle Abonnenten von [sofatutor.com](https://www.sofatutor.com)



Gib an, ob es sich bei den Notenausschnitten um einen Auftakt oder Volltakt handelt.

Ordne die Notenausschnitte zum passenden Zentralelement.





Unsere Tipps für die Aufgaben

1
von 5

Gib an, ob es sich bei den Notenausschnitten um einen Auftakt oder Volltakt handelt.

1. Tipp

Benenne zunächst die Taktart des jeweiligen Notenausschnitts.

2. Tipp

Überprüfe dann, ob die Noten vor dem ersten Taktstrich einen vollständigen Takt füllen können.

3. Tipp

Ein Auftakt ist ein unvollständiger Takt zu Beginn eines Lieds. Das Gegenteil dazu ist der Volltakt.



Lösungen und Lösungswege für die Aufgaben

1
von 5

Gib an, ob es sich bei den Notenausschnitten um einen Auftakt oder Volltakt handelt.

Lösungsschlüssel: A: 1, 4, 6 // B: 2, 3, 5

Ein **Auftakt** ist ein **unvollständiger Takt** zu Beginn eines Musikstücks. Oft besteht dieser Auftakt nur aus einer Note. Zusammen mit dem letzten Takt des Musikstücks bildet der Auftakt schließlich einen vollständigen Takt. Ein Auftakt kann in jeder Taktart vorkommen.

Dementsprechend solltest du überprüfen, ob die Notenwerte, die vor dem ersten Taktstrich stehen, einen **vollständigen Takt** bilden oder nicht.

Vielleicht hast du die Liedanfänge erkannt, die hinter diesen Notenausschnitten stecken?

Mit einem **Auftakt** beginnen die folgenden Lieder:

- Im März der Bauer
- Es tanzt ein Bi-Ba-Butzemann
- Das Wandern ist des Müllers Lust

Mit einem **Volltakt** beginnen die folgenden Lieder:

- Freude, schöner Götterfunken
- Winter, ade
- Bunt sind schon die Wälder