



Arbeitsblätter zum Ausdrucken von [sofatutor.com](https://www.sofatutor.com)

Tonhöhe



- 1 **Ordne die Töne so, dass sich die Stammtonreihe ergibt.**
- 2 Benenne die jeweils gleichen Töne.
- 3 Bestimme die Töne.
- 4 Ordne dem abgebildeten Ton die richtige Taste auf dem Klavier zu.
- 5 Bestimme die ausgewählten Töne im Liedausschnitt von „The autumn leaves“.
- 6 Entscheide, ob ein Ganztonschritt oder ein Halbtonschritt vorliegt.
- + mit vielen Tipps, Lösungsschlüsseln und Lösungswegen zu allen Aufgaben



Das komplette Paket, **inkl. aller Aufgaben, Tipps, Lösungen und Lösungswege** gibt es für alle Abonnenten von [sofatutor.com](https://www.sofatutor.com)



Ordne die Töne so, dass sich die Stammtonreihe ergibt.

Bringe die Buchstaben in die richtige Reihenfolge.



e h a g d f c

RICHTIGE REIHENFOLGE



Unsere Tipps für die Aufgaben

1
von 6

Ordne die Töne so, dass sich die Stammtonreihe ergibt.

1. Tipp

Die Stammtöne entsprechen den weißen Tasten eines Klaviers.

2. Tipp

Die Noten werden in der Stammtonreihe von tief nach hoch sortiert.

3. Tipp

Die Stammtonreihe beginnt immer mit dem Ton *c*.

4. Tipp

Der letzte Ton der Stammtonreihe ist das *h*.

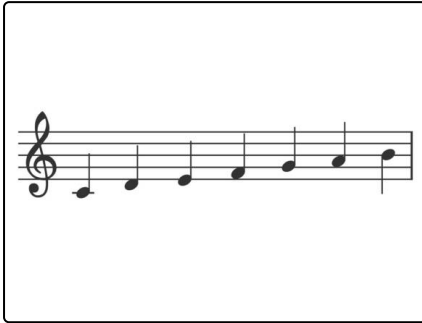


Lösungen und Lösungswege für die Aufgaben

1
von 6

Ordne die Töne so, dass sich die Stammtonreihe ergibt.

Lösungsschlüssel: cdefgah



Um die genauen **Notennamen** einzelner Töne mit oder ohne Vorzeichen angeben zu können, musst du eines auswendig beherrschen: die **Stammtonreihe**. Sie beginnt immer mit dem *c* auf der ersten Hilfslinie unterhalb der fünf Notenlinien. Von da aus wechseln sich **Notenlinie** und **Zwischenraum** ab und du kannst die sieben Stammtöne immer wieder abzählen. Sie lauten: *c, d, e, f, g, a* und *h*.