



Arbeitsblätter zum Ausdrucken von [sofatutor.com](https://www.sofatutor.com)

# Tonhöhe



- 1 **Ordne die Töne so, dass sich die Stammtonreihe ergibt.**
- 2 Benenne die jeweils gleichen Töne.
- 3 Bestimme die Töne.
- 4 Ordne dem abgebildeten Ton die richtige Taste auf dem Klavier zu.
- 5 Bestimme die ausgewählten Töne im Liedausschnitt von „The autumn leaves“.
- 6 Entscheide, ob ein Ganztonschritt oder ein Halbtonschritt vorliegt.
- + mit vielen Tipps, Lösungsschlüsseln und Lösungswegen zu allen Aufgaben



Das komplette Paket, **inkl. aller Aufgaben, Tipps, Lösungen und Lösungswege** gibt es für alle Abonnenten von [sofatutor.com](https://www.sofatutor.com)



## Ordne die Töne so, dass sich die Stammtonreihe ergibt.

Bringe die Buchstaben in die richtige Reihenfolge.



e h a g d f c

RICHTIGE REIHENFOLGE



## Unsere Tipps für die Aufgaben

1  
von 6

### Ordne die Töne so, dass sich die Stammtonreihe ergibt.

#### 1. Tipp

Die Stammtöne entsprechen den weißen Tasten eines Klaviers.

---

#### 2. Tipp

Die Noten werden in der Stammtonreihe von tief nach hoch sortiert.

---

#### 3. Tipp

Die Stammtonreihe beginnt immer mit dem Ton *c*.

---

#### 4. Tipp

Der letzte Ton der Stammtonreihe ist das *h*.

---

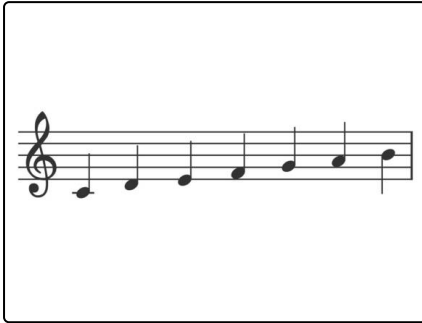


## Lösungen und Lösungswege für die Aufgaben

1  
von 6

### Ordne die Töne so, dass sich die Stammtonreihe ergibt.

Lösungsschlüssel: cdefgah



Um die genauen **Notennamen** einzelner Töne mit oder ohne Vorzeichen angeben zu können, musst du eines auswendig beherrschen: die **Stammtonreihe**. Sie beginnt immer mit dem *c* auf der ersten Hilfslinie unterhalb der fünf Notenlinien. Von da aus wechseln sich **Notenlinie** und **Zwischenraum** ab und du kannst die sieben Stammtöne immer wieder abzählen. Sie lauten: *c, d, e, f, g, a* und *h*.