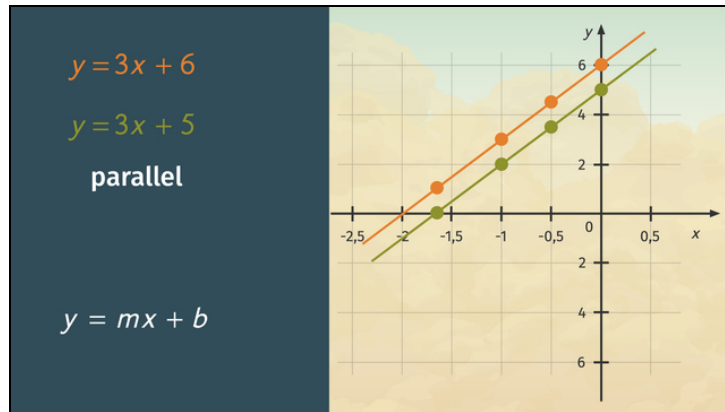




Arbeitsblätter zum Ausdrucken von [sofatutor.com](https://www.sofatutor.com)

Eigenschaften paralleler Geraden



- 1 **Gib an, welche Geraden parallel sind.**
- 2 Bestimme die korrekten Aussagen zu parallelen Geraden.
- 3 Beschreibe, wie man die Parallelität zweier Geraden bestimmt.
- 4 Bestimme die Steigung der jeweiligen Geraden.
- 5 Ermittle, welche der jeweiligen Geraden parallel zueinander sind.
- 6 Ermittle welche der Geraden senkrecht zueinander stehen.
- + mit vielen Tipps, Lösungsschlüsseln und Lösungswegen zu allen Aufgaben



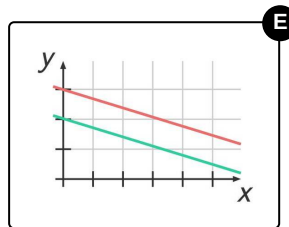
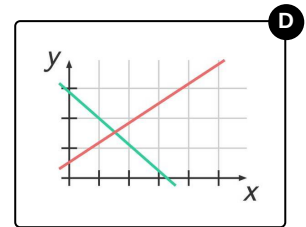
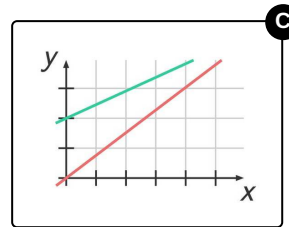
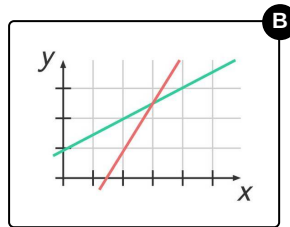
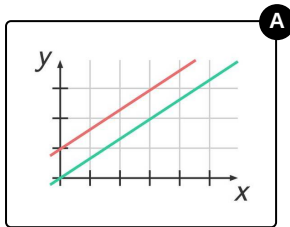
Das komplette Paket, **inkl. aller Aufgaben, Tipps, Lösungen und Lösungswege** gibt es für alle Abonnenten von [sofatutor.com](https://www.sofatutor.com)



Gib an, welche Geraden parallel sind.

Wähle aus.

Kannst du herausfinden, welche der Geraden parallel sind?





Unsere Tipps für die Aufgaben

1
von 6

Gib an, welche Geraden parallel sind.

1. Tipp

Parallele Geraden schneiden sich niemals. Siehst du also, dass zwei Geraden sich schneiden, können sie nicht parallel sein.

2. Tipp

Zwei Geraden haben dieselbe Steigung, wenn sich der Abstand der beiden Geraden nie verändert.

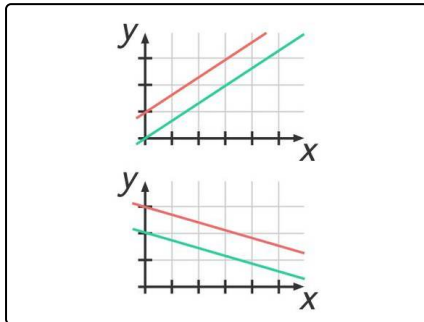


Lösungen und Lösungswege für die Aufgaben

1
von 6

Gib an, welche Geraden parallel sind.

Lösungsschlüssel: A, E



So kannst du herausfinden, welche Geraden parallel sind:

Parallele Geraden schneiden sich niemals. Siehst du also, dass zwei Geraden sich schneiden, können sie nicht parallel sein.

Allerdings kann es sein, dass sich Geraden zwar schneiden, das aber nicht im gezeigten Ausschnitt der Graphen passiert. Hier musst du überprüfen, ob die Steigungen der Geraden gleich ist. Das ist der Fall, wenn die Geraden an jedem Punkt denselben Abstand zueinander haben. Das ist bei den hier gezeigten Geraden der Fall.