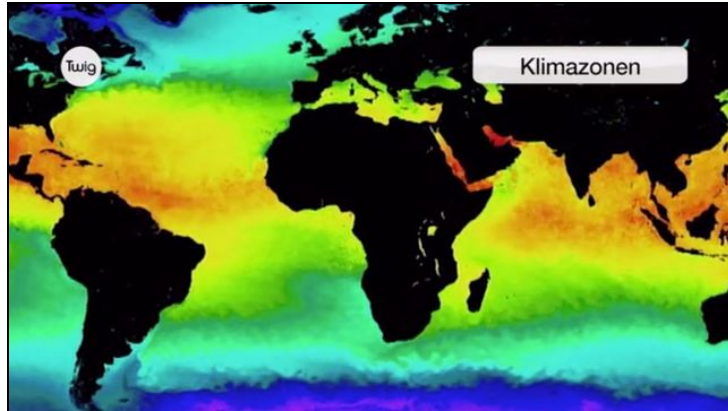




Arbeitsblätter zum Ausdrucken von [sofatutor.com](https://www.sofatutor.com)

Klimazonen



- 1 **Definiere die jeweiligen Fachbegriffe.**
- 2 Bestimme, welche Aussagen richtig sind.
- 3 Gib die spezifischen Eigenschaften der jeweiligen Klimazone an.
- 4 Arbeite die jeweiligen Klimazonen und Staaten bzw. Länder heraus.
- 5 Erläutere, welche Chancen und Gefahren sich durch die Nutzung der Polarregionen ergeben.
- 6 Erkläre den Zusammenhang zwischen Klima und Landnutzung in Übergangsgebieten.
- + mit vielen Tipps, Lösungsschlüsseln und Lösungswegen zu allen Aufgaben

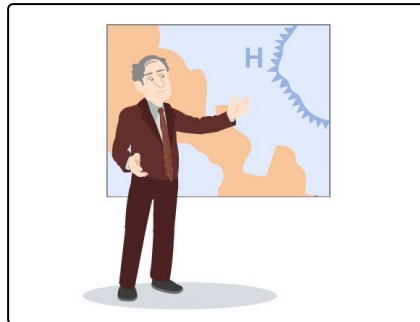


Das komplette Paket, **inkl. aller Aufgaben, Tipps, Lösungen und Lösungswege** gibt es für alle Abonnenten von [sofatutor.com](https://www.sofatutor.com)



Definiere die jeweiligen Fachbegriffe.

Verbinde dazu den Begriff mit der passenden Definition.



Wetter	A	1	Die Gesamtheit der Pflanzenformationen, die in einer Region wachsen.
Klima	B	2	Darunter versteht man Regionen, in denen die Welt unterteilt ist. Insgesamt gibt es davon fünf.
Klimazonen	C	3	Beschreibt das Zusammenwirken von Temperatur, Niederschlägen, Bewölkung und Wind zu einem bestimmten Zeitpunkt an einem bestimmten Ort.
Vegetation	D	4	Die durchschnittlichen Wettererscheinungen eines Raumes, die in einem Zeitraum von über 30 Jahren gemessen werden.



Unsere Tipps für die Aufgaben

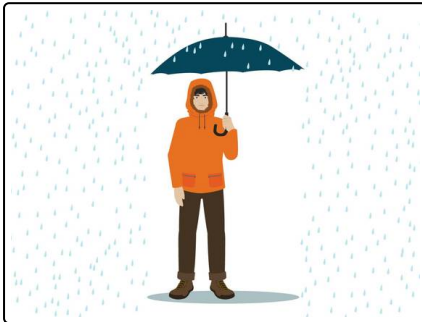
1
von 6

Definiere die jeweiligen Fachbegriffe.

1. Tipp

Deutschland liegt in einer gemäßigten Klimazone. Daneben gibt es noch eine tropische und eine subpolare Klimazone. Fallen dir noch andere Klimazonen ein?

2. Tipp



Das Wetter kann stark schwanken. Bestimmt hast du schon einmal erlebt, dass es eben noch geregnet hat und kurz danach die Sonne wieder geschienen hat.



Lösungen und Lösungswege für die Aufgaben

1
von 6

Definiere die jeweiligen Fachbegriffe.

Lösungsschlüssel: A—3 // B—4 // C—2 // D—1

Obwohl sowohl das **Wetter** als auch das **Klima** den Zustand einer Atmosphäre beschreiben, ist darunter keineswegs das Gleiche zu verstehen. Merke dir daher, dass zum **Klima** zwar die gleichen Erscheinungen gehören wie zum Wetter (Niederschlag, Luftdruck, aber auch die Temperatur), das Klima jedoch ermittelt wird, indem die Wettererscheinungen einer Region über einen längeren Zeitraum beobachtet werden. Auf diese Weise kann man Aussagen darüber treffen, welches Wetter in einer Region zu erwarten ist. Das **Wetter** hingegen kann sehr stark schwanken und gibt immer nur Auskunft über den Zustand der Atmosphäre zu einem bestimmten Zeitpunkt.